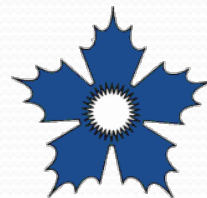


Document d'objectifs Natura 2000
ZPS Baie de Goulven et
ZSC Anse de Goulven et dunes de Keremma



COMITE DE PILOTAGE NATURA 2000
6 SEPTEMBRE 2011



Présentation

- INTRODUCTION

- ✓ Historique de l'élaboration du docob.

- RAPPEL SYNTHETIQUE DU DIAGNOSTIC, ENJEUX ET OBJECTIFS

- ✓ Les données socio-économiques
- ✓ Les habitats, les espèces et les oiseaux
- ✓ Les enjeux/objectifs transversaux

- MESURES DE GESTION ENVISAGEES

- ✓ Zone Spéciale de Conservation « Directive Habitats, faune, flore ».
- ✓ Zone de Protection Spéciale « Directive Oiseaux ».
- ✓ Mesures transversales

- VALIDATION DES MESURES ET DU DOCOB

- CHOIX D'UN OPERATEUR POUR L' ANIMATION

L'élaboration du document d'objectifs

• INTRODUCTION

✓ Historique de l'élaboration du DOCOB.

• RAPPEL DIAGNOSTIC, ENJEUX, OBJECTIFS

✓ Données socio-économiques.

✓ Habitats, espèces, oiseaux.

✓ Enjeux/objectifs transversaux.

• MESURES DE GESTION ENVISAGÉES

✓ Habitats, espèces

✓ Oiseaux

✓ Mesures transversales

• VALIDATION DES MESURES ET DU DOCOB

• CHOIX D'UN OPERATEUR POUR L'ANIMATION

Désignation des sites par deux arrêtés ministériels :

- 3 mars 2006 pour la Zone de Protection Spéciale (oiseaux) « Baie de Goulven »
- 4 mai 2007 pour la Zone Spéciale de Conservation (habitat, espèces) « Anse de Goulven et dunes de Keremma »

Comités de pilotage : 47 membres.

- 26 septembre 2008 : premier comité de pilotage (COPIL 1) et constitution de 4 groupes de travail
- 2 juillet 2009 COPIL 2 : validation du diagnostic et des objectifs de gestion
- COPIL 3 : 6 septembre 2011

Groupes de travail 2009 :

- 20 mai 2009 : groupe de travail habitats, faune, flore
- 9 juin 2009 : groupe activités de loisirs
- 11 juin 2009 : groupe activités socio-économiques et urbanisme
- 18 juin 2009 : groupe information communication

• Présentation de Natura 2000

• Diagnostic

• Propositions : Enjeux/objectifs de gestion
⇒ Manque de communication auprès du grand public

⇒ Souhait d'avoir des réunions par activités.

L'élaboration du document d'objectifs

•INTRODUCTION

✓ Historique de l'élaboration du DOCOB.

• RAPPEL DIAGNOSTIC, ENJEUX, OBJECTIFS

✓ Données socio-économiques.

✓ Habitats, espèces, oiseaux.

✓ Enjeux/objectifs transversaux.

• MESURES DE GESTION ENVISAGEES

✓ Habitats, espèces

✓ Oiseaux

✓ Mesures transversales

•VALIDATION DES MESURES ET DU DOCOB

• CHOIX D'UN OPERATEUR POUR L' ANIMATION

Réunions publiques :

- Plounevez-Lochrist
- Plounéour-Trez
- Tréfléz

Réunions de travail par activité ou par thème:

- Kite surf 29 et école de kite surf de keremma (4 réunions)
- Pêcheurs à la palangre de la baie de Goulven (4 réunions)
- Rêves de mer (1 réunion)
- Plaisanciers Tréfléz et Plounevez-lochrist (2 réunions)
- Gestion et canalisation du public (1 réunion)
- Ramassage du goémon

Groupes de travail 2010 :

- 20 juin 2010 : groupe de travail habitats, faune, flore
- 28 juin 2010 : groupe activités de loisirs
- 30 juin 2010 : groupe activités socio-économiques et urbanisme

- **Présentation des mesures de gestion.**
- **Validation des mesures /nombreux échanges.**
⇒ **Remarques / modifications du docob.**
⇒ **Plusieurs envois numériques du docob.**



Données socio-économiques essentielles

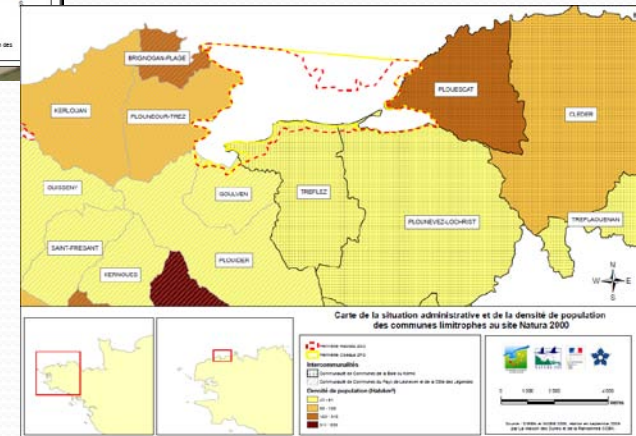


Carte des parcelles agricoles et non agricoles du site Natura 2000



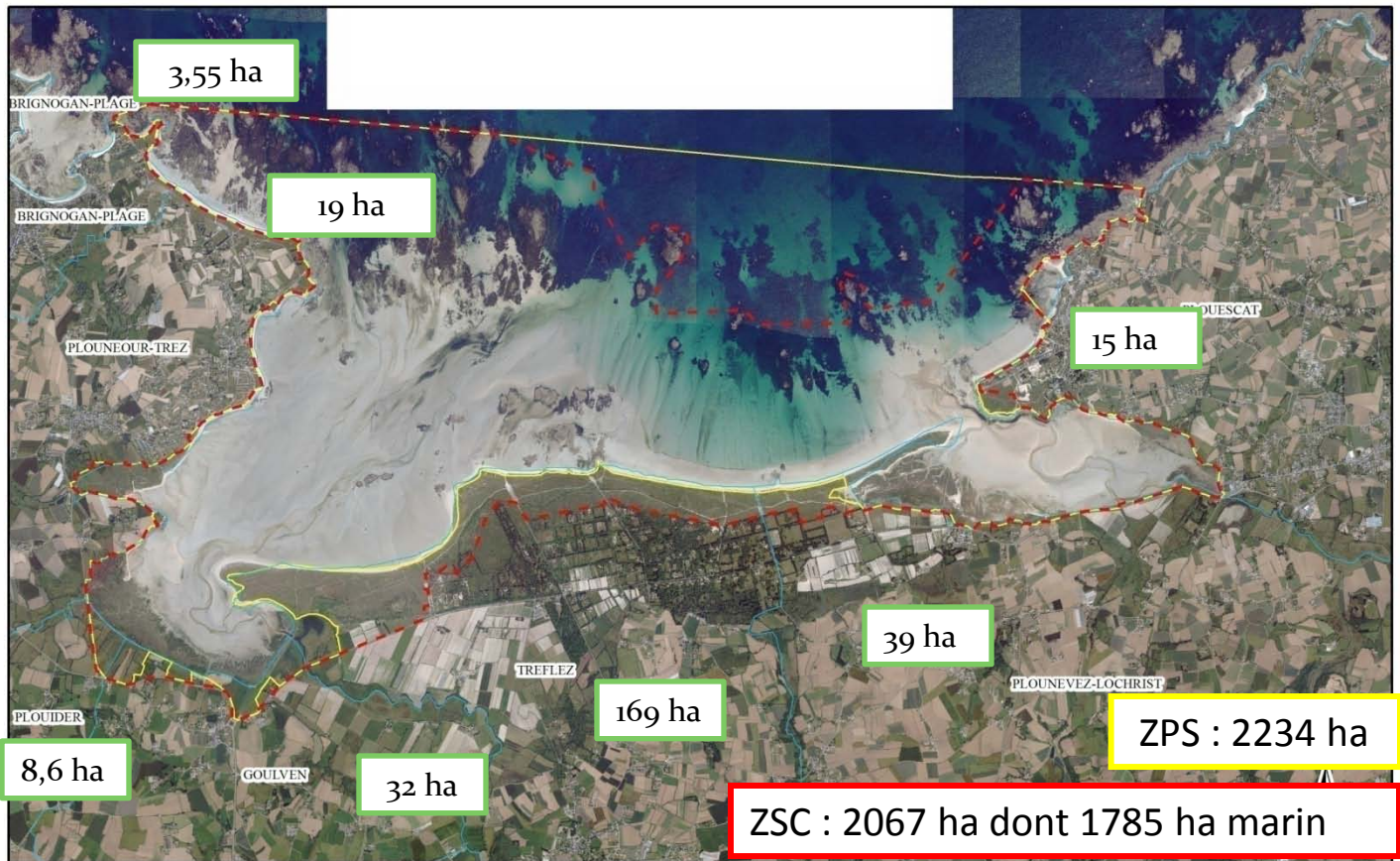
Carte utilisée par le colonel Bonne en 1823 (issue de la Revue Penn ar bed n°84 mars 1976)

Fig. 1. — La baie de Goulven : 1. Plaisir rocheux à écueils — 2. Focail fossile — 3. Falaise morte — 4. Plateau du Léon — 5. Côte d'altitude — 6. Dépôts haut-morosiens — 7. Cardon Handriev fossile — 8. Cordons dunaires et fûches littorales — 9. Schorre — 10. Estran sableux — 11. Allée couverte — 12. Tourbe Handrievnae — 13. Ligne de rivage en 1823 — 14. Digue ; date de construction — 15. Terrains arrosés.

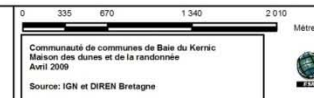


Données socio-économiques essentielles

Les communes des sites



Périmètre Natura 2000 ZSC : Anse de Goulven et dunes de Keremma et
ZPS : Baie de Goulven



Données socio-économiques essentielles

Les communes du sites

Quelques chiffres :

- 7 communes, 2 intercommunalités
- 11772 habitants.
- 8 habitations dans le site Natura 2000



Activités économiques et de loisirs dans le site :

- Tourisme, 4 campings,
- Loisirs : pêche à pied, activité de plein air, chasse
- Agriculture (31 ha).
- Pêche côtière.

Urbanisme, propriétés:

- 45 ha de propriétés privées (320 parcelles),
- Propriétés publiques : CG29 (1.19 ha), communes (13 ha), conservatoire du littoral (176 ha), DPM (1831 ha), total ZSC (2067 ha)
- Zone Natura 2000 est classée en Ns dans les PLU

•INTRODUCTION

✓ Historique de l'élaboration du DOCOB.

• RAPPEL DIAGNOSTIC, ENJEUX, OBJECTIFS

✓ Données socio-économiques.

✓ Habitats, espèces, oiseaux.

✓ Enjeux/objectifs transversaux.

• MESURES DE GESTION ENVISAGEES

✓ Habitats, espèces

✓ Oiseaux

✓ Mesures transversales

• VALIDATION DES MESURES ET DU DOCOB

• CHOIX D'UN OPERATEUR POUR L' ANIMATION

Synthèse sur les habitats terrestres

Zone Spéciale de Conservation : diagnostic, enjeux, objectifs



Diagnostic des habitats

La cartographie des habitats

• INTRODUCTION

✓ Historique de l'élaboration du DOCOB.

• RAPPEL DIAGNOSTIC, ENJEUX, OBJECTIFS

✓ Données socio-économiques.

✓ Habitats, espèces, oiseaux.

✓ Enjeux/objectifs transversaux.

• MESURES DE GESTION ENVISAGEES

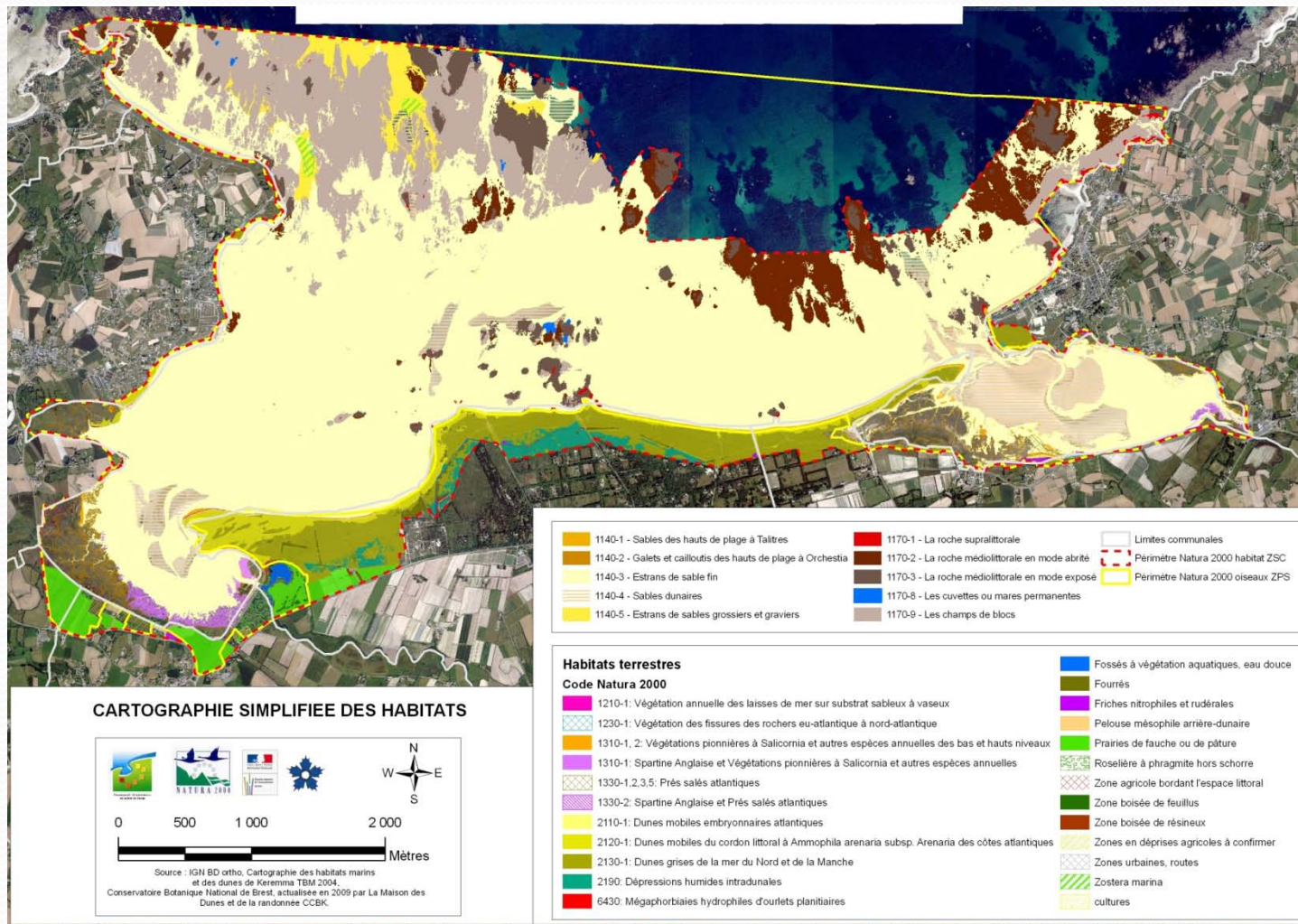
✓ Habitats, espèces

✓ Oiseaux

✓ Mesures transversales

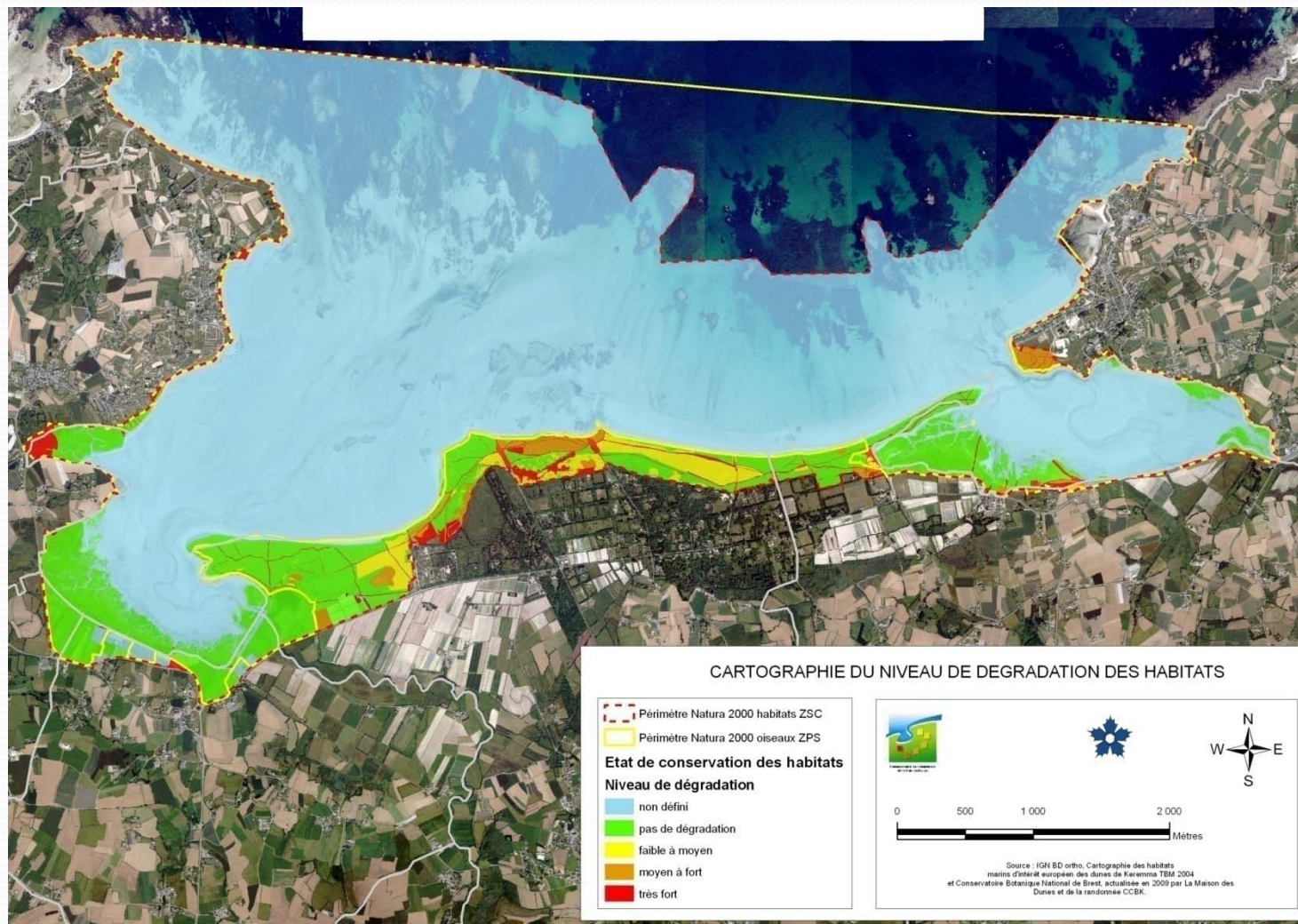
• VALIDATION DES MESURES ET DU DOCOB

• CHOIX D'UN OPERATEUR POUR L'ANIMATION



Diagnostic des habitats

Le niveau de dégradation



• INTRODUCTION

✓ Historique de l'élaboration du DOCOB.

• RAPPEL DIAGNOSTIC, ENJEUX, OBJECTIFS

✓ Données socio-économiques.

✓ Habitats, espèces, oiseaux.

✓ Enjeux/objectifs transversaux.

• MESURES DE GESTION ENVISAGEES

✓ Habitats, espèces

✓ Oiseaux

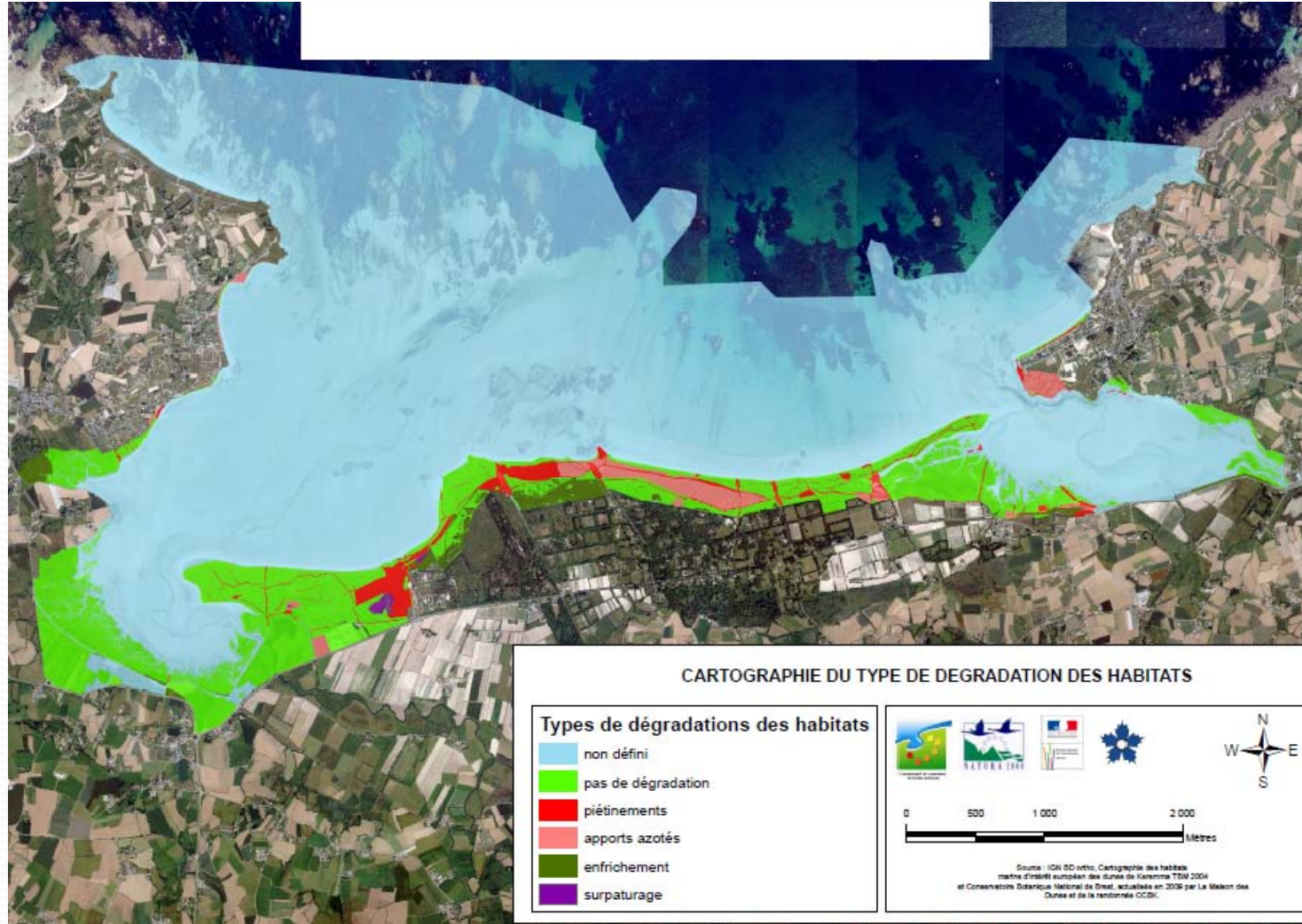
✓ Mesures transversales

• VALIDATION DES MESURES ET DU DOCOB

• CHOIX D'UN OPERATEUR POUR L'ANIMATION

Diagnostic des habitats

Type de dégradation



• INTRODUCTION

✓ Historique de l'élaboration du DOCOB.

• RAPPEL DIAGNOSTIC, ENJEUX, OBJECTIFS

✓ Données socio-économiques.

✓ Habitats, espèces, oiseaux.

✓ Enjeux/objectifs transversaux.

• MESURES DE GESTION ENVISAGEES

✓ Habitats, espèces

✓ Oiseaux

✓ Mesures transversales

• VALIDATION DES MESURES ET DU DOCOB

• CHOIX D'UN OPERATEUR POUR L'ANIMATION

Synthèse sur les habitats terrestres



• INTRODUCTION

✓ Historique de l'élaboration du DOCOB.

• RAPPEL DIAGNOSTIC, ENJEUX, OBJECTIFS

✓ Données socio-économiques.

✓ Habitats, espèces, oiseaux.

✓ Enjeux/objectifs transversaux.

• MESURES DE GESTION ENVISAGEES

✓ Habitats, espèces

✓ Oiseaux

✓ Mesures transversales

• VALIDATION DES MESURES ET DU DOCOB

• CHOIX D'UN OPERATEUR POUR L'ANIMATION

⇒ **Partie terrestre représente 11% du site soit 237ha,**

⇒ **Bon état pour 61% de la surface terrestre,**

⇒ **Dégradations : 42% liées à la fréquentation/piétinement, 58% liées aux facteurs naturels ou à une gestion inadaptée vis-à-vis des enjeux Natura 2000 (enfrichement, lapins, surpâturage)**

⇒ **Enjeu : les habitats terrestres, notamment l'habitat prioritaire « dune grise » 103ha,**

⇒ **Niveau de priorité moyen,**

⇒ **Objectif Natura 2000: maintenir, rétablir le bon état de conservation des habitats.**

⇒ **Mesures : la gestion des zones dégradées (gestion de l'enfrichement, fréquentation), la gestion conservatoire des habitats.**

Synthèse sur les habitats marins



**Zone Spéciale de
Conservation :
diagnostic, enjeux, objectifs**

Synthèse sur les habitats marins

•INTRODUCTION

✓ Historique de l'élaboration du DOCOB.

• RAPPEL DIAGNOSTIC, ENJEUX, OBJECTIFS

✓ Données socio-économiques.

✓ Habitats, espèces, oiseaux.

✓ Enjeux/objectifs transversaux.

• MESURES DE GESTION ENVISAGEES

✓ Habitats, espèces

✓ Oiseaux

✓ Mesures transversales

• VALIDATION DES MESURES ET DU DOCOB

• CHOIX D'UN OPERATEUR POUR L' ANIMATION

⇒ **Partie marine représente 89% du site soit 1830 ha,**

⇒ **Etat de conservation est évalué pour 6% de la surface marine (prés salés),**

⇒ **Dégradations des prés salés (96 ha) : 36% liées à la circulation motorisé/piétinement, 60% liées à l'enfrichement au niveau de l'ancienne décharge de Plounéour-Trez,**

⇒ **Enjeu : les prés salés et les habitats marins (estran sableux, habitats rocheux, herbiers de zostère...).**

⇒ **Niveau de priorité moyen,**

⇒ **Objectif Natura 2000 : maintenir, rétablir le bon état de conservation des habitats.**

⇒ **Mesures : de gestion des activités,**

⇒ **et aussi travailler hors site sur qualité de l'eau de la rivière**

Flèche, l'acquisition de connaissances sur les habitats marins...

Diagnostic des espèces

Zone Spéciale de Conservation : diagnostic, enjeux, objectifs



Echelle chinée



Agrion de mercure

Lucane cerf volant



Liparis de loesel



Grand rhinolophe



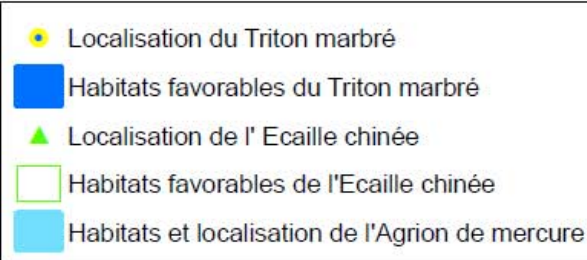
Triton marbré

Données sur les espèces

Cartographie des habitats favorables



Cartographie des habitats favorables et des espèces de l'annexe II et IV



•INTRODUCTION

✓ Historique de l'élaboration du DOCOB.

• RAPPEL DIAGNOSTIC, ENJEUX, OBJECTIFS

✓ Données socio-économiques.

✓ Habitats, espèces, oiseaux.

✓ Enjeux/objectifs transversaux.

• MESURES DE GESTION ENVISAGEES

✓ Habitats, espèces

✓ Oiseaux

✓ Mesures transversales

• VALIDATION DES MESURES ET DU DOCOB

• CHOIX D'UN OPERATEUR POUR L' ANIMATION

Synthèse sur les espèces

•INTRODUCTION

✓ Historique de l'élaboration du DOCOB.

• RAPPEL DIAGNOSTIC, ENJEUX, OBJECTIFS

✓ Données socio-économiques.

✓ Habitats, espèces, oiseaux.

✓ Enjeux/objectifs transversaux.

• MESURES DE GESTION ENVISAGEES

✓ Habitats, espèces

✓ Oiseaux

✓ Mesures transversales

• VALIDATION DES MESURES ET DU DOCOB

• CHOIX D'UN OPERATEUR POUR L' ANIMATION

⇒ **15 espèces (annexe II et IV), 9 espèces liées aux zones humides littorales ,3 mammifères marins, 3 espèces de milieux boisés ou friche.**

⇒ **Etat de conservation non évalué pour 8 espèces.**

⇒ **Il est réduit par le mauvais état des zones humides sur le site (enfrichement des dépressions humides et des fossés d'eau douce, remblai en zone humide).**

⇒ **Enjeu : les zones humides littorales.**

⇒ **Niveau de priorité : moyen (populations non significatives), mais la gestion est reste prioritaire.**

⇒ **Objectif Natura 2000 : maintenir, rétablir le bon état de conservation des habitats et des espèces.**

⇒ **Mesures de gestion sur : les habitats d'espèces , les zones humides littorales.**

Synthèse sur les oiseaux

Zone de Protection Spéciale : diagnostic, enjeux, objectifs

• INTRODUCTION

✓ Historique de l'élaboration du DOCOB.

• RAPPEL DIAGNOSTIC, ENJEUX, OBJECTIFS

✓ Données socio-économiques.

✓ Habitats, espèces, oiseaux.

✓ Enjeux/objectifs transversaux.

• MESURES DE GESTION ENVISAGEES

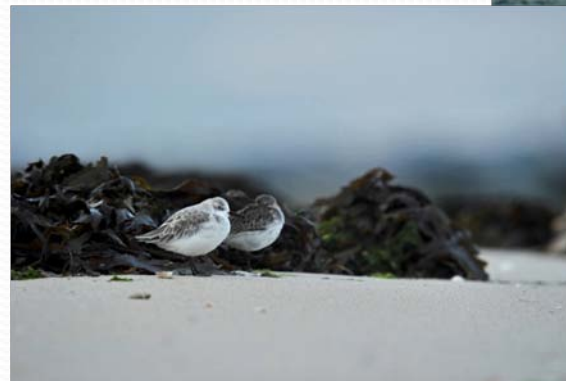
✓ Habitats, espèces

✓ Oiseaux

✓ Mesures transversales

• VALIDATION DES MESURES ET DU DOCOB

• CHOIX D'UN OPERATEUR POUR L'ANIMATION



Diagnostic oiseaux

ZPS: quelques chiffres/travail réalisé

- Environ 40 000 oiseaux qui transitent par la ZPS
- Inventaire exhaustif : 163 espèces dans la baie et sur les dunes (40 annexe I)
- 26 espèces ont permis la création de la ZPS
- 45 espèces à enjeu dont la présence est significative (14 annexe I).



Travail réalisé :

- Evaluer le rôle de la baie pour les oiseaux (alimentation, reposoirs, migration/hivernage/nidification)
- Localiser les oiseaux (période été/hiver, marée haute/basse, coef...)
- Evaluer le dérangement potentiel : comprendre les interactions habitats/hommes/oiseaux.
- Définir les secteurs à enjeu et les mesures de conservation.

•INTRODUCTION

✓ Historique de l'élaboration du DOCOB.

• RAPPEL DIAGNOSTIC, ENJEUX, OBJECTIFS

✓ Données socio-économiques.

✓ Habitats, espèces, oiseaux.

✓ Enjeux/objectifs transversaux.

• MESURES DE GESTION ENVISAGEES

✓ Habitats, espèces

✓ Oiseaux

✓ Mesures transversales

• VALIDATION DES MESURES ET DU DOCOB

• CHOIX D'UN OPERATEUR POUR L' ANIMATION

Diagnostic oiseaux



ZPS : synthèse pour les oiseaux Annexe I

Quelles espèces?

- **Sur les 14 espèces** de l'annexe I, la ZSP possède un **intérêt remarquable à important** pour 8 espèces selon le Muséum : Plongeon imbrin, Cygne chanteur, Spatule Blanche, Pluvier doré, Combattant varié, Barge rousse, Phragmite aquatique, Gravelot à collier interrompu. (pour 6 espèces l'intérêt du Muséum n'est pas défini).

Etat de conservation en Europe? Données Birdlife international .

- 6 possèdent un **état défavorable** en Europe : Spatule blanche, Pluvier doré, Combattant varié, Barge rousse, Phragmite aquatique, Gravelot à collier interrompu.
- 2 espèces sont dans un **état favorable** en Europe : Cygne chanteur et le Plongeon imbrin.

Etat de conservation dans la ZPS? Etude d'évaluation de la ZPS.

- **Bon** pour 6 espèces : Plongeon imbrin, Spatule blanche, Pluvier doré, Combattant varié, Barge rousse, Phragmite aquatique.
- **Potentiellement mauvais** : Gravelot à collier interrompu (nicheur).
- **Inconnu** pour 8 espèces : Busard des roseaux, Faucon pèlerin, Grèbe esclavon, Aigrette garzette, Hiboux des marais, Cygne chanteur, Gravelot à collier interrompu (hivernant), fauvette pitchou.

• INTRODUCTION

- ✓ Historique de l'élaboration du DOCOB.

• RAPPEL DIAGNOSTIC, ENJEUX, OBJECTIFS

- ✓ Données socio-économiques.
- ✓ Habitats, espèces, oiseaux.

- ✓ Enjeux/objectifs transversaux.

• MESURES DE GESTION ENVISAGEES

- ✓ Habitats, espèces
- ✓ Oiseaux
- ✓ Mesures transversales

• VALIDATION DES MESURES ET DU DOCOB

• CHOIX D'UN OPERATEUR POUR L' ANIMATION

Diagnostic oiseaux



ZPS : synthèse pour les oiseaux migrateurs :

Quelles espèces?

• La ZPS possède un intérêt pour 19 espèces migratrices (hors annexe I) :

Bernache cravant, Canard siffleur, Sarcelle d'hiver, Canard colvert, Huîtrier-pie, Grand gravelot, Pluvier argenté, Bécasseau maubèche, Bécasseau sanderling, Bécasseau variable, Barge à queue noire, Courlis cendré, Chevalier arlequin, Chevalier gambette, Chevalier aboyeur, Tournepierre à collier, Goéland cendré, Tadorne de belon, Vanneau huppé.

Etat de conservation en Europe?

• 10 sont en **situation défavorable** : Bernache cravant, Bécasseau maubèche, Bécasseau variable, Barge à queue noire, Courlis cendré, Chevalier arlequin, Chevalier gambette, Tournepierre à collier, Goéland cendré, Vanneau huppé.

Etat de conservation dans la ZPS?

- 7 en **Bon état** : Canard siffleur, Grand gravelot, Bécasseau sanderling, Chevalier arlequin, Chevalier gambette, Chevalier aboyeur, Tournepierre à collier.
- 2 en **état moyen ou réduit** : Pluvier argenté et le bécasseau variable..
- 10 espèces : Statut **Inconnu**

• INTRODUCTION

✓ Historique de l'élaboration du DOCOB.

• RAPPEL DIAGNOSTIC, ENJEUX, OBJECTIFS

✓ Données socio-économiques.

✓ Habitats, espèces, oiseaux.

✓ Enjeux/objectifs transversaux.

• MESURES DE GESTION ENVISAGEES

✓ Habitats, espèces

✓ Oiseaux

✓ Mesures transversales

• VALIDATION DES MESURES ET DU DOCOB

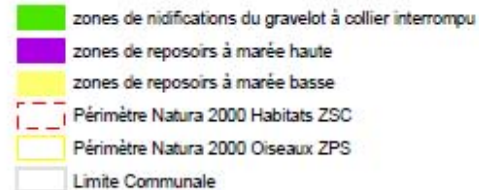
• CHOIX D'UN OPERATEUR POUR L'ANIMATION

Diagnostic oiseaux

Zone de Protection Spéciale: cartographie des habitats fonctionnels oiseaux



Carte des habitats des oiseaux
du site
Natura 2000



Source : IGN BD ortho, DIREN, SEPNE, GOB,
actualisée en 2009 par La Maison des
Dunes et de la randonnée CCBK.

• INTRODUCTION

✓ Historique de l'élaboration du DOCOB.

• RAPPEL DIAGNOSTIC, ENJEUX, OBJECTIFS

✓ Données socio-économiques.

✓ Habitats, espèces, oiseaux.

✓ Enjeux/objectifs transversaux.

• MESURES DE GESTION ENVISAGÉES

✓ Habitats, espèces

✓ Oiseaux

✓ Mesures transversales

• VALIDATION DES MESURES ET DU DOCOB

• CHOIX D'UN OPERATEUR POUR L'ANIMATION

Diagnostic oiseaux

Zone de Protection Spéciale: cartographie des habitats fonctionnels oiseaux / activités de loisirs



Carte des habitats des oiseaux du site Natura 2000



Carte des principales activités nautiques du site Natura 2000



• INTRODUCTION

✓ Historique de l'élaboration du DOCOB.

• RAPPEL DIAGNOSTIC, ENJEUX, OBJECTIFS

✓ Données socio-économiques.

✓ Habitats, espèces, oiseaux.

✓ Enjeux/objectifs transversaux.

• MESURES DE GESTION ENVISAGÉES

✓ Habitats, espèces

✓ Oiseaux

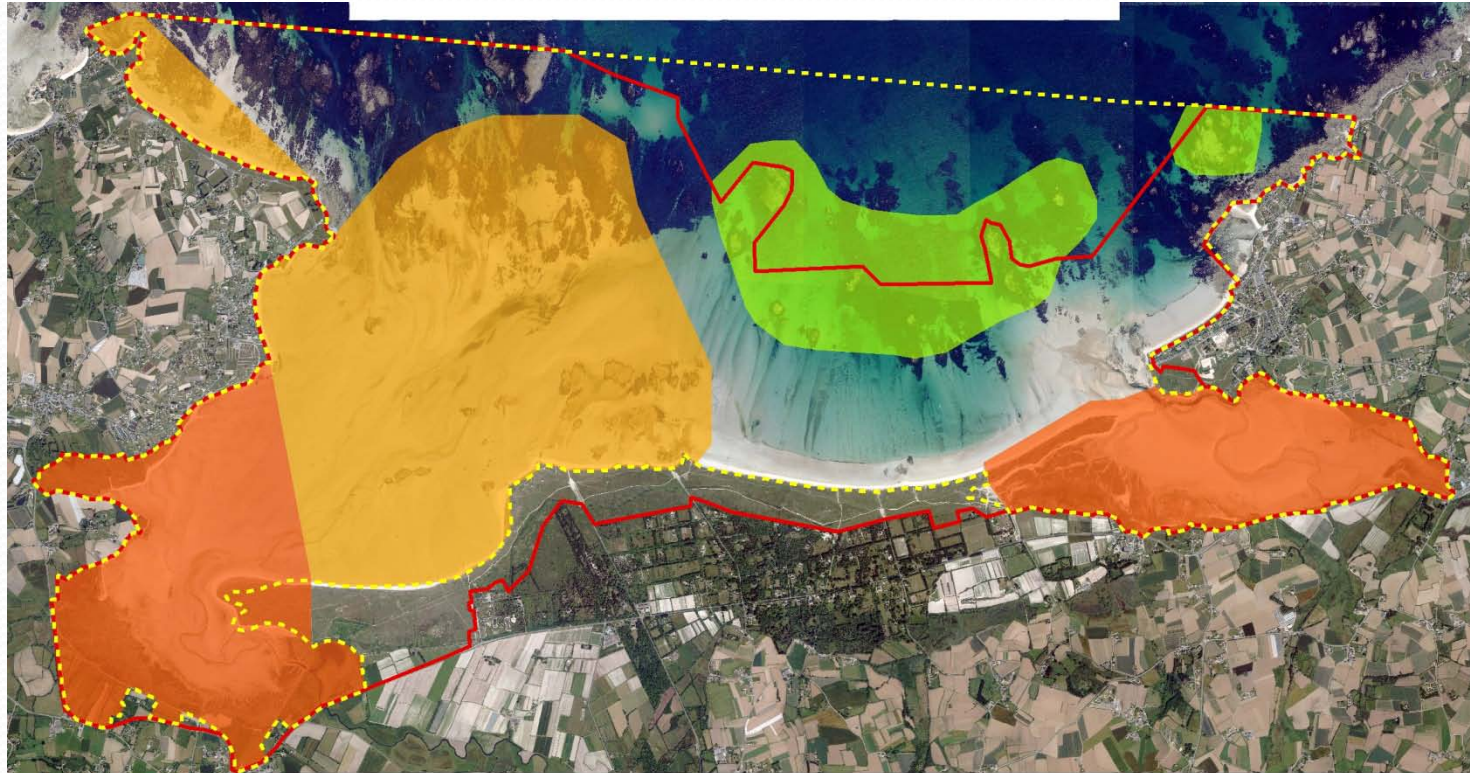
✓ Mesures transversales

• VALIDATION DES MESURES ET DU DOCOB

• CHOIX D'UN OPERATEUR POUR L'ANIMATION

Diagnostic oiseaux

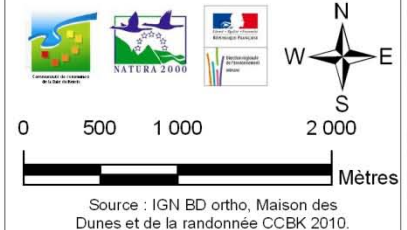
Zone de Protection Spéciale: secteur à enjeu



**Carte des secteurs
et de l'enjeu pour la
conservation des oiseaux
du site Natura 2000**

Oiseaux Enjeu

- secteur à enjeu oiseaux important et prioritaire
- secteur à enjeu oiseaux important et non prioritaire
- secteur à enjeu oiseaux faible et non prioritaire
- Zone de Protection Spéciale Oiseaux
- Zone Spéciale de Conservation Habitats, faune flore



• INTRODUCTION

✓ Historique de l'élaboration du DOCOB.

• RAPPEL DIAGNOSTIC, ENJEUX, OBJECTIFS

✓ Données socio-économiques.

✓ Habitats, espèces, oiseaux.

✓ Enjeux/objectifs transversaux.

• MESURES DE GESTION ENVISAGÉES

✓ Habitats, espèces

✓ Oiseaux

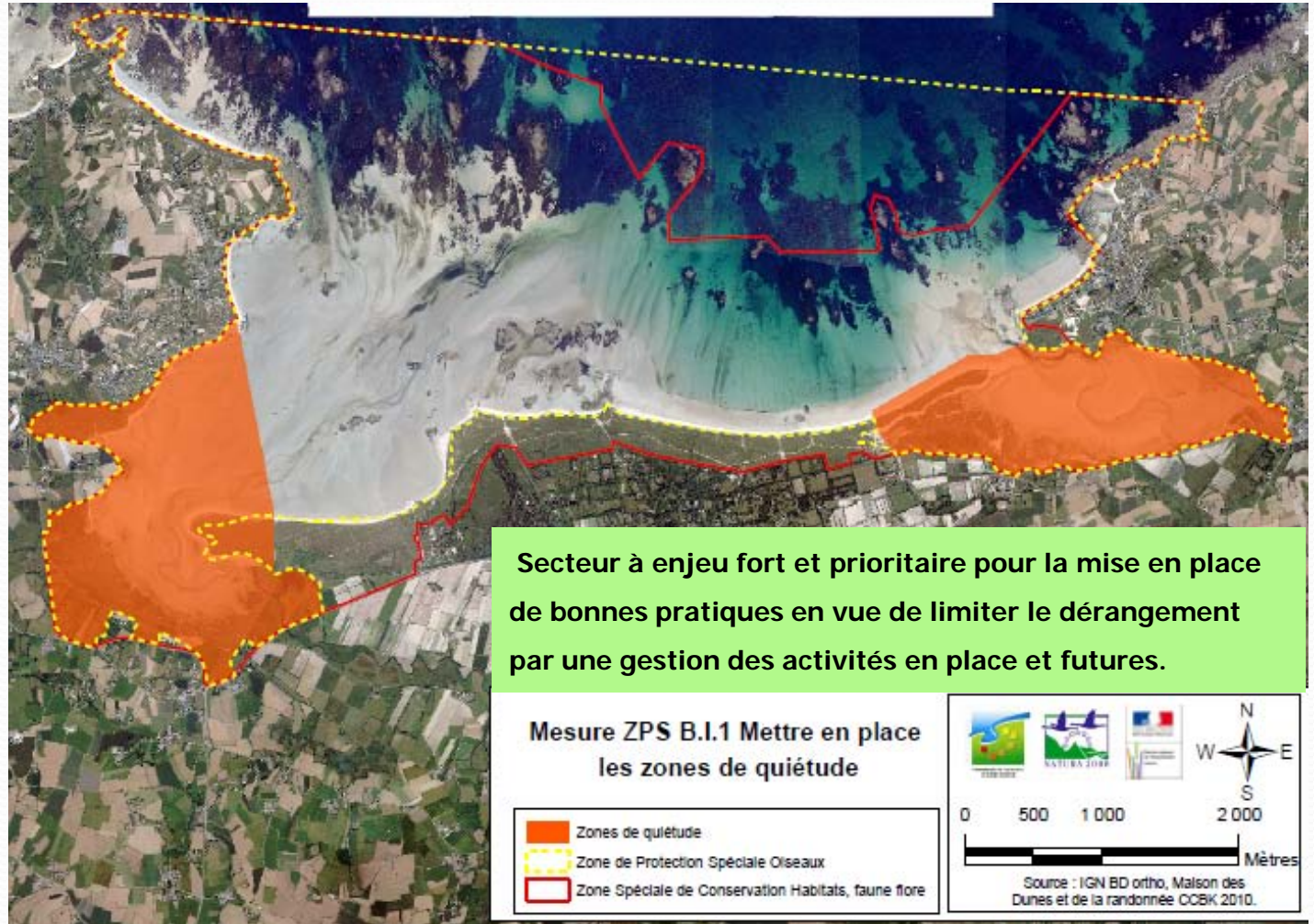
✓ Mesures transversales

• VALIDATION DES MESURES ET DU DOCOB

• CHOIX D'UN OPERATEUR POUR L'ANIMATION

Diagnostic oiseaux

Zone de Protection Spéciale: zones de quiétude



• INTRODUCTION

✓ Historique de l'élaboration du DOCOB.

• RAPPEL DIAGNOSTIC, ENJEUX, OBJECTIFS

✓ Données socio-économiques.

✓ Habitats, espèces, oiseaux.

✓ Enjeux/objectifs transversaux.

• MESURES DE GESTION ENVISAGÉES

✓ Habitats, espèces

✓ Oiseaux

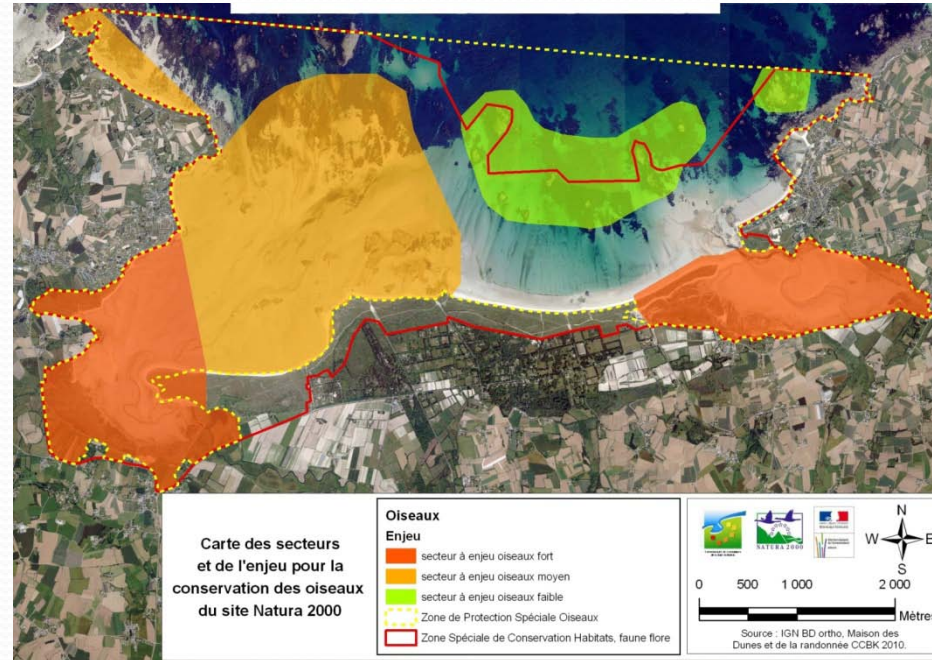
✓ Mesures transversales

• VALIDATION DES MESURES ET DU DOCOB

• CHOIX D'UN OPERATEUR POUR L'ANIMATION

Diagnostic des oiseaux

Zone de Protection Spéciale: secteur à enjeu



⇒ **Enjeu** : les oiseaux migrateurs et les habitats fonctionnels (sites d'alimentation, de reposoirs, et de nidification).

⇒ **Niveau** : prioritaire.

⇒ **Objectif Natura 2000** : maintenir, rétablir le bon état de conservation des oiseaux, de leurs habitats et des sites de nidification dans la ZPS.

⇒ **Mesures** : la gestion des activités et la conservation des habitats.

• INTRODUCTION

✓ Historique de l'élaboration du DOCOB.

• RAPPEL DIAGNOSTIC, ENJEUX, OBJECTIFS

✓ Données socio-économiques.

✓ Habitats, espèces, oiseaux.

✓ Enjeux/objectifs transversaux.

• MESURES DE GESTION ENVISAGÉES

✓ Habitats, espèces

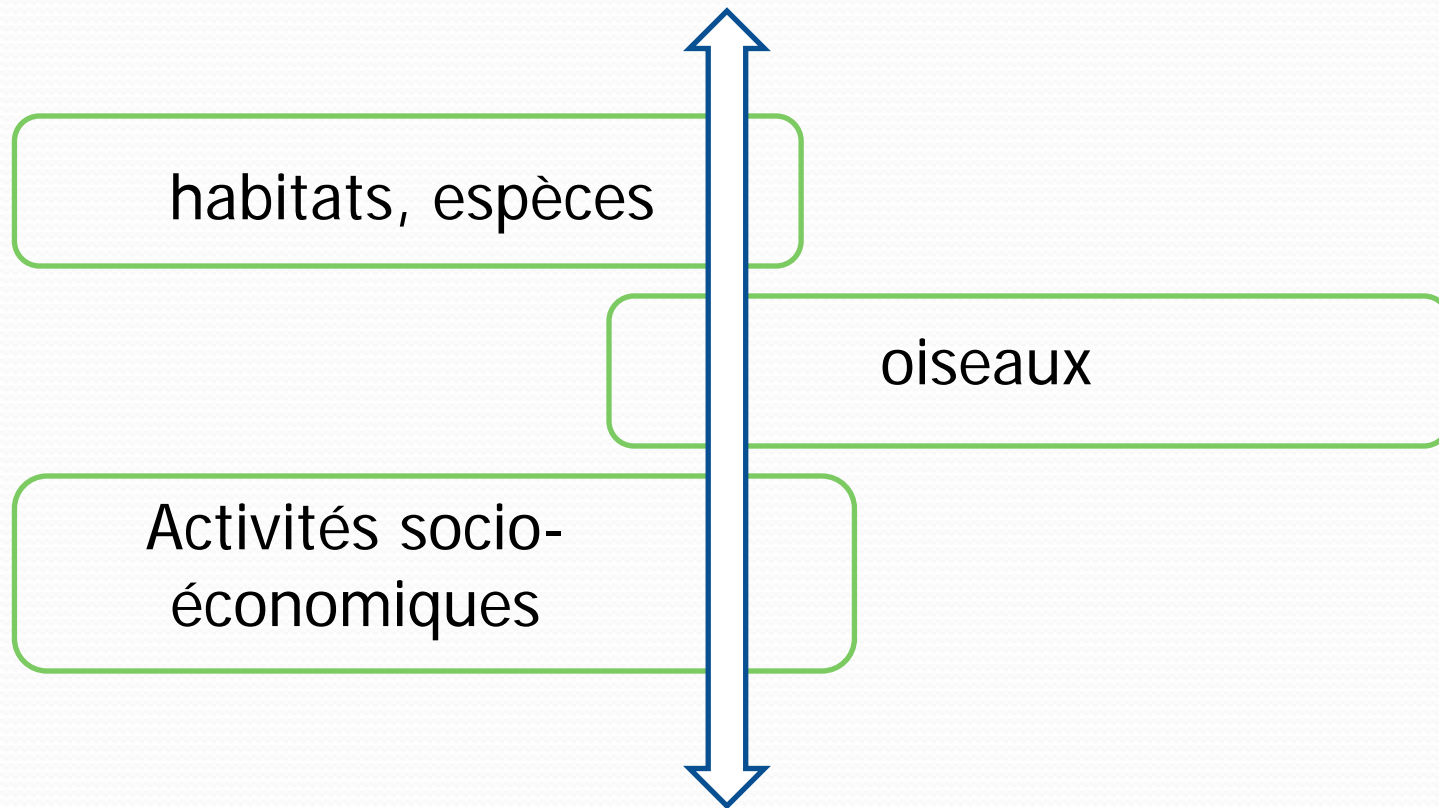
✓ Oiseaux

✓ Mesures transversales

• VALIDATION DES MESURES ET DU DOCOB

• CHOIX D'UN OPERATEUR POUR L'ANIMATION

Les enjeux / objectifs transversaux



Les enjeux / objectifs transversaux

• INTRODUCTION

✓ Historique de l'élaboration du DOCOB.

• RAPPEL DIAGNOSTIC, ENJEUX, OBJECTIFS

✓ Données socio-économiques.

✓ Habitats, espèces, oiseaux.

✓ Enjeux/objectifs transversaux.

• MESURES DE GESTION ENVISAGEES

✓ Habitats, espèces

✓ Oiseaux

✓ Mesures transversales

• VALIDATION DES MESURES ET DU DOCOB

• CHOIX D'UN OPERATEUR POUR L'ANIMATION

⇒ **Enjeu : adhésion à la démarche Natura 2000**

⇒ **Objectif Natura 2000 : La communication et la sensibilisation du public et des usagers**

⇒ **Niveau : prioritaire**

⇒ **Mesures : réalisation de supports d'informations, de communication et d'une animation locale.**

⇒ **Enjeu : l'atteinte des objectifs Natura 2000**

⇒ **Objectif Natura 2000 : Mettre en œuvre et évaluer le document d'objectifs**

⇒ **Niveau : prioritaire**

⇒ **Mesures : animation, l'évaluation et la coordination avec les autres politiques publiques**

Les enjeux / objectifs transversaux

•INTRODUCTION

- ✓ Historique de l'élaboration du DOCOB.

• RAPPEL DIAGNOSTIC, ENJEUX, OBJECTIFS

- ✓ Données socio-économiques.

- ✓ Habitats, espèces, oiseaux.

- ✓ Enjeux/objectifs transversaux.

• MESURES DE GESTION ENVISAGEES

- ✓ Habitats, espèces

- ✓ Oiseaux

- ✓ Mesures transversales

•VALIDATION DES MESURES ET DU DOCOB

• CHOIX D'UN OPERATEUR POUR L' ANIMATION

⇒ **Enjeu : dynamique hydro-sédimentaire**

⇒ **objectif Natura 2000 : Maintenir voire restaurer la dynamique hydro-sédimentaire de la baie**

⇒ **Niveau : faible**

⇒ **Mesures : amélioration des connaissances, suivi, gestion des accès plage.**

Mesures de gestion envisagées

habitats, espèces

oiseaux

communication et sensibilisation

mise en œuvre et évaluation du
docob

Dynamique hydro-
sédimentaire

Natura 2000 démarche contractuelle et volontaire

Les mesures Natura 2000

Les contrats Natura 2000

CONTRAT NATURA 2000 : outil contractuel et financier

En Surface Agricole Utile : Mesures agri-environnementales

Les chartes Natura 2000

CHARTRE 2000 : outil valorisation des bonnes pratiques

Les mesures « hors chartes et hors contrats »

Mesures de gestion, suivi, et d'évaluation

•INTRODUCTION

✓ Historique de l'élaboration du DOCOB.

• RAPPEL DIAGNOSTIC, ENJEUX, OBJECTIFS

✓ Données socio-économiques.

✓ Habitats, espèces, oiseaux.

✓ Enjeux/objectifs transversaux.

• MESURES DE GESTION ENVISAGEES

✓ Habitats, espèces

✓ Oiseaux

✓ Mesures transversales

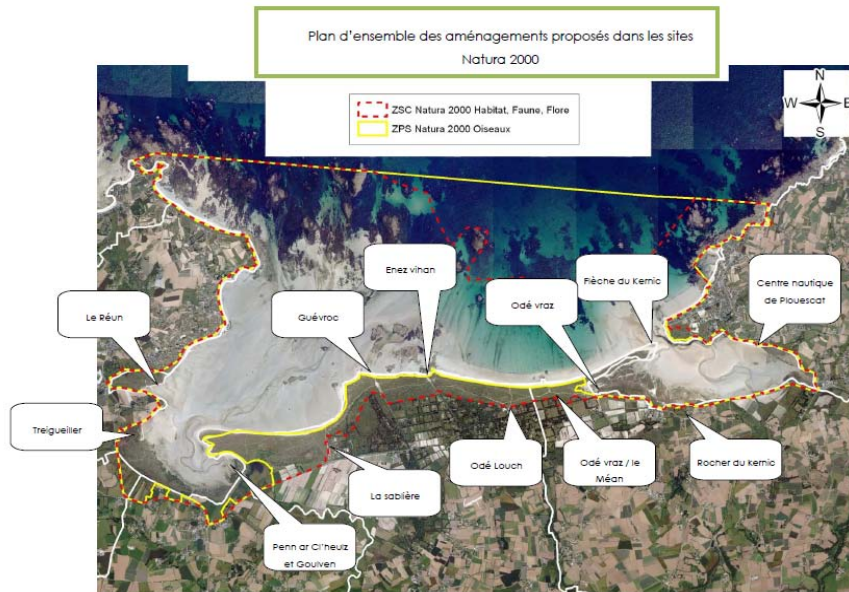
•VALIDATION DES MESURES ET DU DOCOB

• CHOIX D'UN OPERATEUR POUR L' ANIMATION

Mesures de gestion des habitats

Contrat Natura 2000 :

Gérer le cheminement du public et la circulation motorisée dans les espaces naturels



⇒ Aménagements : plots, barrières, ganivelles

• INTRODUCTION

✓ Historique de l'élaboration du DOCOB.

• RAPPEL DIAGNOSTIC, ENJEUX, OBJECTIFS

✓ Données socio-économiques.

✓ Habitats, espèces, oiseaux.

✓ Enjeux/objectifs transversaux.

• MESURES DE GESTION ENVISAGÉES

✓ Habitats, espèces

✓ Oiseaux

✓ Mesures transversales

• VALIDATION DES MESURES ET DU DOCOB

• CHOIX D'UN OPERATEUR POUR L'ANIMATION

Mesures de gestion des espèces

•INTRODUCTION

✓ Historique de l'élaboration du DOCOB.

• RAPPEL DIAGNOSTIC, ENJEUX, OBJECTIFS

✓ Données socio-économiques.

✓ Habitats, espèces, oiseaux.

✓ Enjeux/objectifs transversaux.

• MESURES DE GESTION ENVISAGEES

✓ Habitats, espèces

✓ Oiseaux

✓ Mesures transversales

• VALIDATION DES MESURES ET DU DOCOB

• CHOIX D'UN OPERATEUR POUR L' ANIMATION

contrat Natura 2000

Gérer les dépressions humides en faveur du Liparis de loesel



=>Travaux/gestion :

- débroussaillage, suppression des ligneux,
- création de fosses, étrépage,
- suivi piézométrique

Mesures de gestion des habitats

• INTRODUCTION

✓ Historique de l'élaboration du DOCOB.

• RAPPEL DIAGNOSTIC, ENJEUX, OBJECTIFS

✓ Données socio-économiques.

✓ Habitats, espèces, oiseaux.

✓ Enjeux/objectifs transversaux.

• MESURES DE GESTION ENVISAGEES

✓ Habitats, espèces

✓ Oiseaux

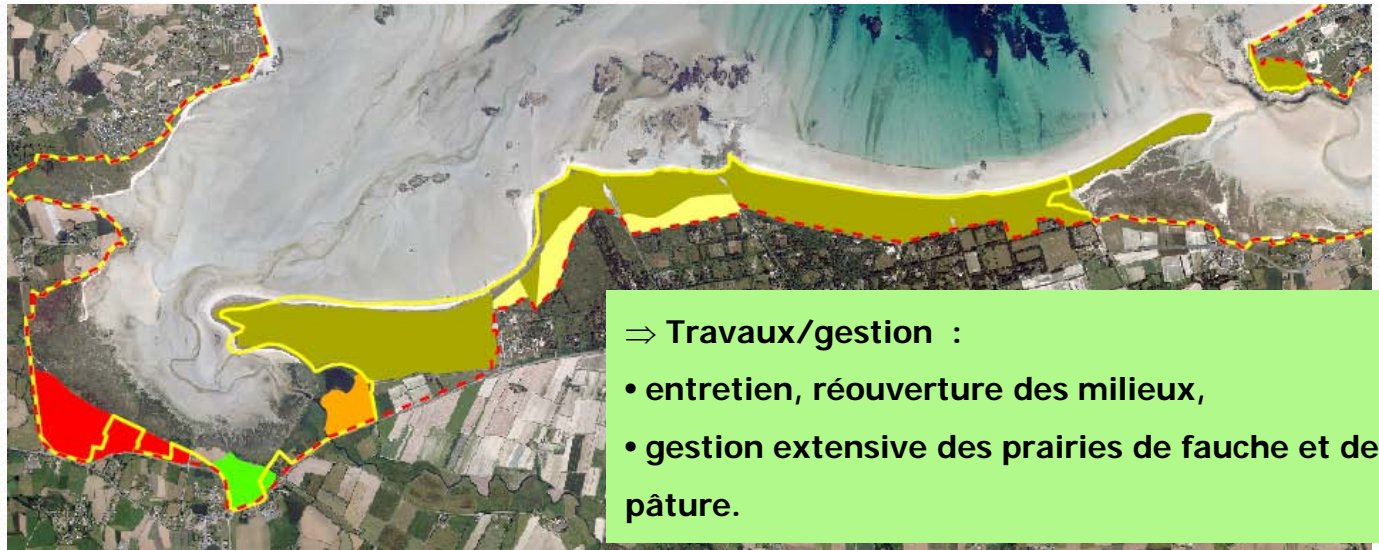
✓ Mesures transversales

• VALIDATION DES MESURES ET DU DOCOB

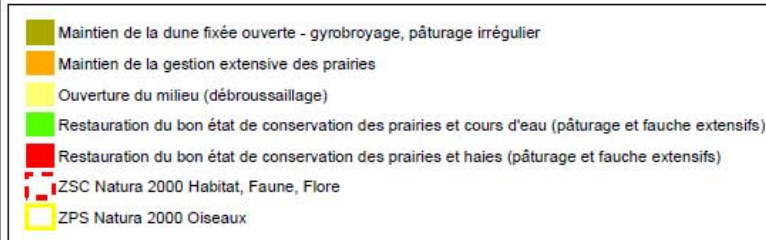
• CHOIX D'UN OPERATEUR POUR L' ANIMATION

contrat Natura 2000 :

Gérer les habitats par fauche et/ou pâturage



Mesure ZSC A.II.3 : Gérer les habitats par fauche et/ou pâturage.
Cartographie des unités de gestion.



Mesures de gestion des habitats

Mesure contrat Natura 2000 :

Supprimer les espèces invasives



Travaux/gestion :

- chantier d'arrachage manuel ou mécanisé
- cartographie communale
- formation des agents communaux

• INTRODUCTION

- ✓ Historique de l'élaboration du DOCOB.

• RAPPEL DIAGNOSTIC, ENJEUX, OBJECTIFS

- ✓ Données socio-économiques.
- ✓ Habitats, espèces, oiseaux.
- ✓ Enjeux/objectifs transversaux.

• MESURES DE GESTION ENVISAGEES

- ✓ Habitats, espèces
- ✓ Oiseaux
- ✓ Mesures transversales

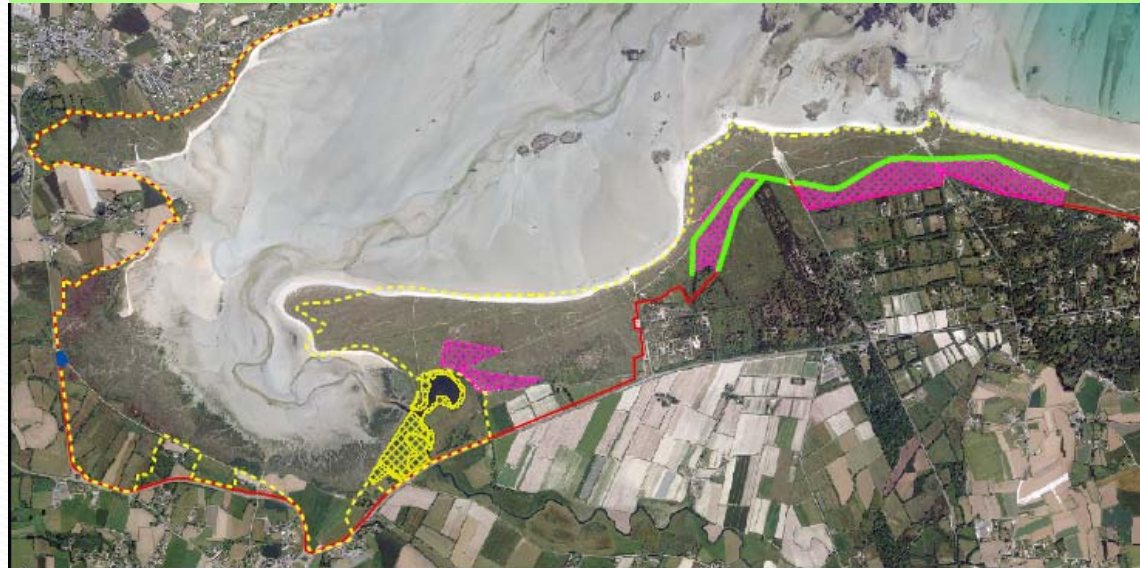
• VALIDATION DES MESURES ET DU DOCOB

• CHOIX D'UN OPERATEUR POUR L'ANIMATION

Mesures de gestion des espèces

contrat Natura 2000

Gérer et restaurer les milieux aquatiques et les zones humides en faveur des espèces



Mesure ZSC A.II.4 : Gérer et restaurer les milieux aquatiques et les zones humides en faveur des espèces.
Cartographie des unités de gestion.

	Ouverture de la roselière - Curage irrégulier
	Ouverture et curage irrégulier du marais
	Ouverture irrégulière des saules - Curage des secteurs atteris
	Ouverture du milieu, débroussaillage irrégulier



=> Travaux/gestion :

- débroussaillage, suppression des ligneux,
- création et rétablissement de mares et de fossés, curage irrégulier,
- fauche de la roselière et de la prairie de l'étang.

• INTRODUCTION

✓ Historique de l'élaboration du DOCOB.

• RAPPEL DIAGNOSTIC, ENJEUX, OBJECTIFS

✓ Données socio-économiques.

✓ Habitats, espèces, oiseaux.

✓ Enjeux/objectifs transversaux.

• MESURES DE GESTION ENVISAGEES

✓ Habitats, espèces

✓ Oiseaux

✓ Mesures transversales

• VALIDATION DES MESURES ET DU DOCOB

• CHOIX D'UN OPERATEUR POUR L'ANIMATION

Mesures de gestion des espèces

• INTRODUCTION

✓ Historique de l'élaboration du DOCOB.

• RAPPEL DIAGNOSTIC, ENJEUX, OBJECTIFS

✓ Données socio-économiques.

✓ Habitats, espèces, oiseaux.

✓ Enjeux/objectifs transversaux.

• MESURES DE GESTION ENVISAGEES

✓ Habitats, espèces

✓ Oiseaux

✓ Mesures transversales

• VALIDATION DES MESURES ET DU DOCOB

• CHOIX D'UN OPERATEUR POUR L'ANIMATION

Contrat Natura 2000 :

Aménager les gîtes à chauves-souris



=> Travaux/gestion :

- Fermeture des accès (pose de grille, enlèvement des déchets)

Mesures de gestion des espèces

•INTRODUCTION

✓ Historique de l'élaboration du DOCOB.

• RAPPEL DIAGNOSTIC, ENJEUX, OBJECTIFS

✓ Données socio-économiques.

✓ Habitats, espèces, oiseaux.

✓ Enjeux/objectifs transversaux.

• MESURES DE GESTION ENVISAGEES

✓ Habitats, espèces

✓ Oiseaux

✓ Mesures transversales

• VALIDATION DES MESURES ET DU DOCOB

• CHOIX D'UN OPERATEUR POUR L'ANIMATION

Contrat Natura 2000 :

Conserver les haies et les talus



=> Travaux/gestion :

• entretien, taille

• protection dans les documents d'urbanisme

Mesures de gestion des habitats

• INTRODUCTION

✓ Historique de l'élaboration du DOCOB.

• RAPPEL DIAGNOSTIC, ENJEUX, OBJECTIFS

✓ Données socio-économiques.

✓ Habitats, espèces, oiseaux.

✓ Enjeux/objectifs transversaux.

• MESURES DE GESTION ENVISAGEES

✓ Habitats, espèces

✓ Oiseaux

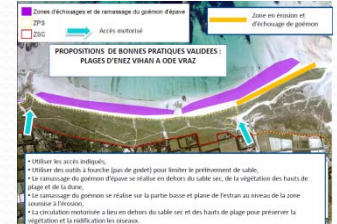
✓ Mesures transversales

• VALIDATION DES MESURES ET DU DOCOB

• CHOIX D'UN OPERATEUR POUR L'ANIMATION

Charte Natura 2000 :

Restaurer la laisse de mer



Charte sur le ramassage du goémon d'épave :

• Engagements sur les accès et les outils à utiliser, les zones de ramassage et de circulation.

Mesures de gestion des habitats

• INTRODUCTION

✓ Historique de l'élaboration du DOCOB.

• RAPPEL DIAGNOSTIC, ENJEUX, OBJECTIFS

✓ Données socio-économiques.

✓ Habitats, espèces, oiseaux.

✓ Enjeux/objectifs transversaux.

• MESURES DE GESTION ENVISAGEES

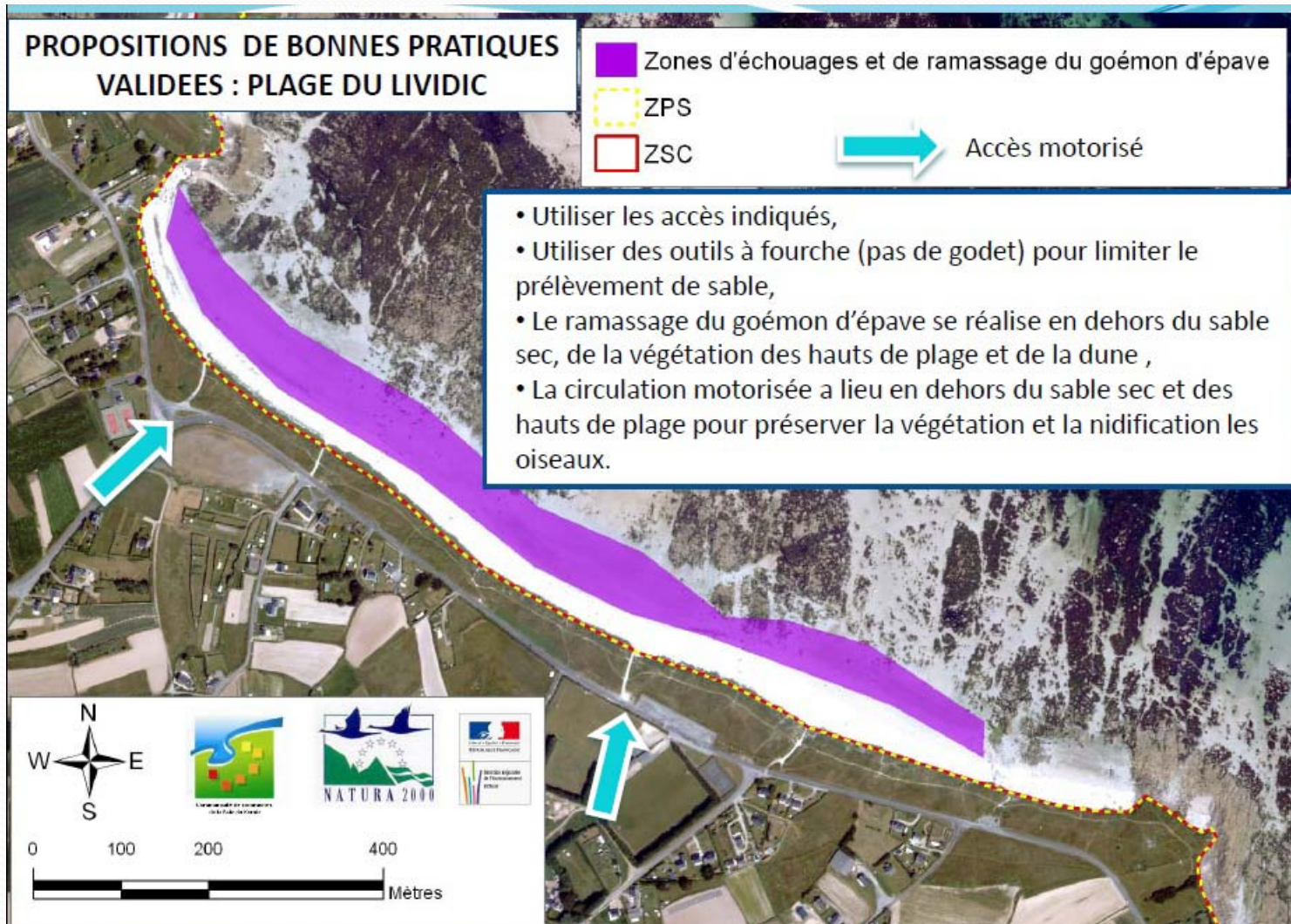
✓ Habitats, espèces

✓ Oiseaux

✓ Mesures transversales

• VALIDATION DES MESURES ET DU DOCOB

• CHOIX D'UN OPERATEUR POUR L' ANIMATION



Mesures de gestion des habitats

• INTRODUCTION

✓ Historique de l'élaboration du DOCOB.

• RAPPEL DIAGNOSTIC, ENJEUX, OBJECTIFS

✓ Données socio-économiques.

✓ Habitats, espèces, oiseaux.

✓ Enjeux/objectifs transversaux.

• MESURES DE GESTION ENVISAGEES

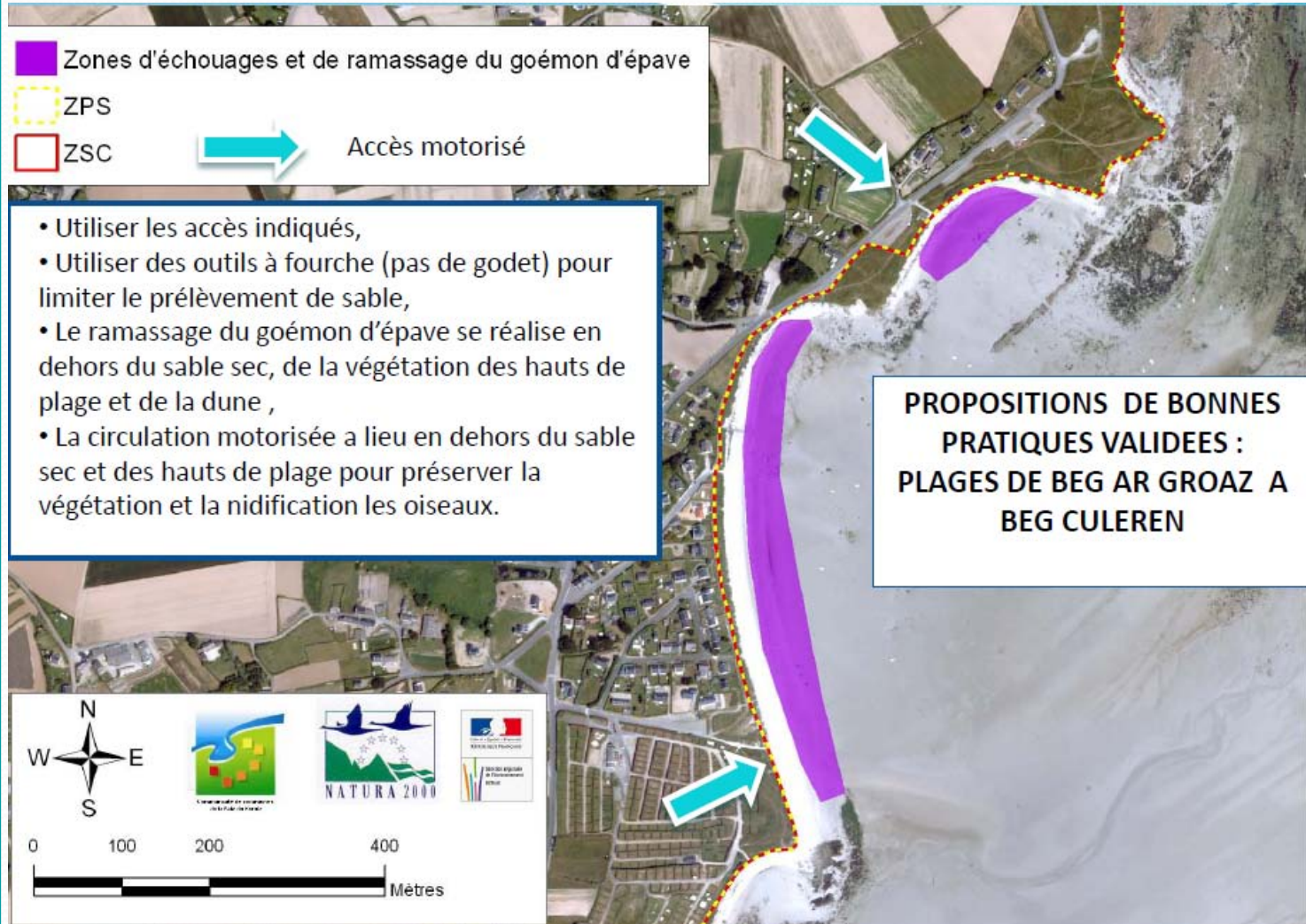
✓ Habitats, espèces

✓ Oiseaux

✓ Mesures transversales

• VALIDATION DES MESURES ET DU DOCOB

• CHOIX D'UN OPERATEUR POUR L' ANIMATION



Mesures de gestion des habitats

• INTRODUCTION

✓ Historique de l'élaboration du DOCOB.

• RAPPEL DIAGNOSTIC, ENJEUX, OBJECTIFS

✓ Données socio-économiques.

✓ Habitats, espèces, oiseaux.

✓ Enjeux/objectifs transversaux.

• MESURES DE GESTION ENVISAGEES

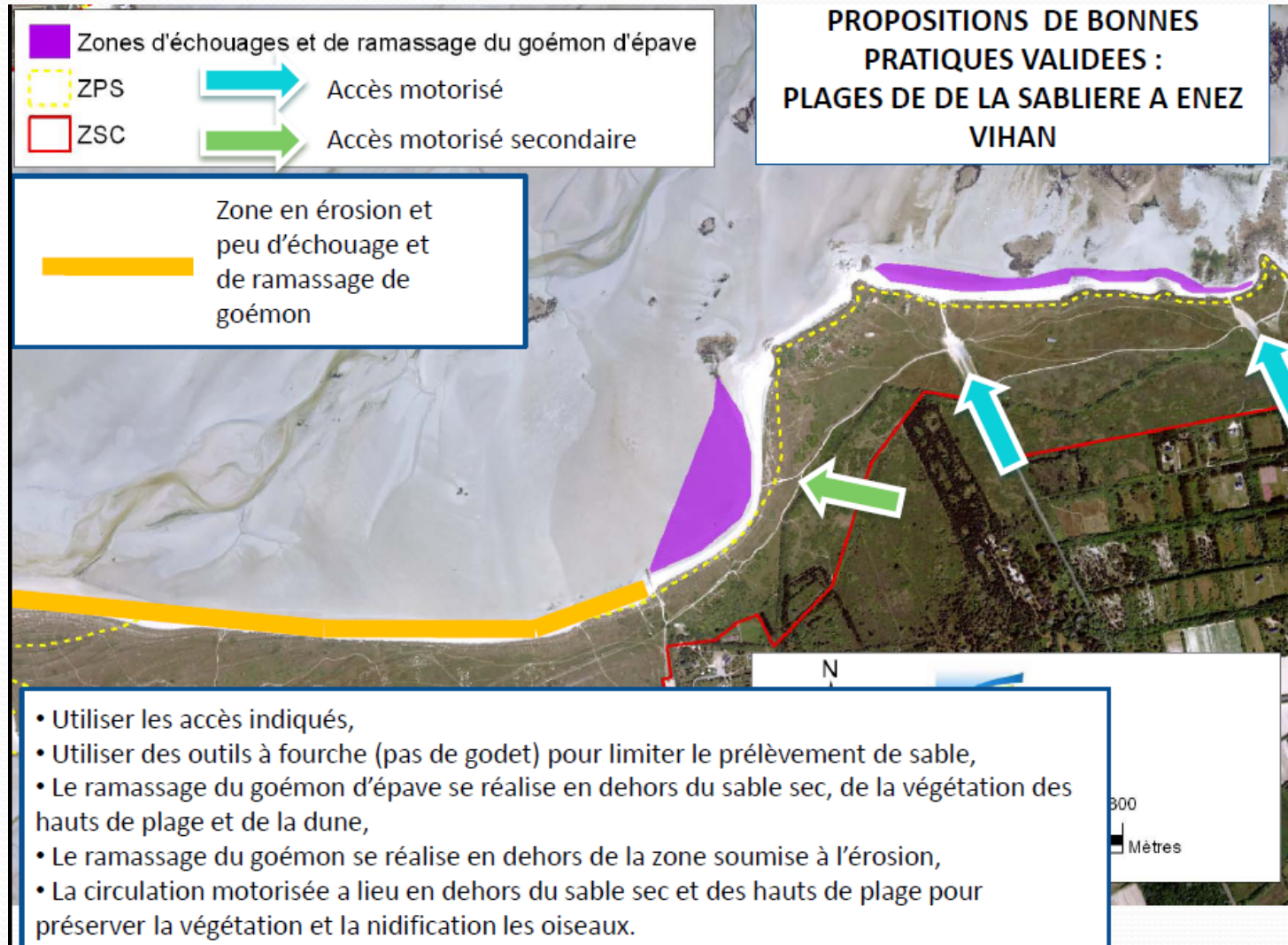
✓ Habitats, espèces

✓ Oiseaux

✓ Mesures transversales

• VALIDATION DES MESURES ET DU DOCOB

• CHOIX D'UN OPERATEUR POUR L'ANIMATION



Mesures de gestion des habitats

• INTRODUCTION

✓ Historique de l'élaboration du DOCOB.

• RAPPEL DIAGNOSTIC, ENJEUX, OBJECTIFS

✓ Données socio-économiques.

✓ Habitats, espèces, oiseaux.

✓ Enjeux/objectifs transversaux.

• MESURES DE GESTION ENVISAGEES

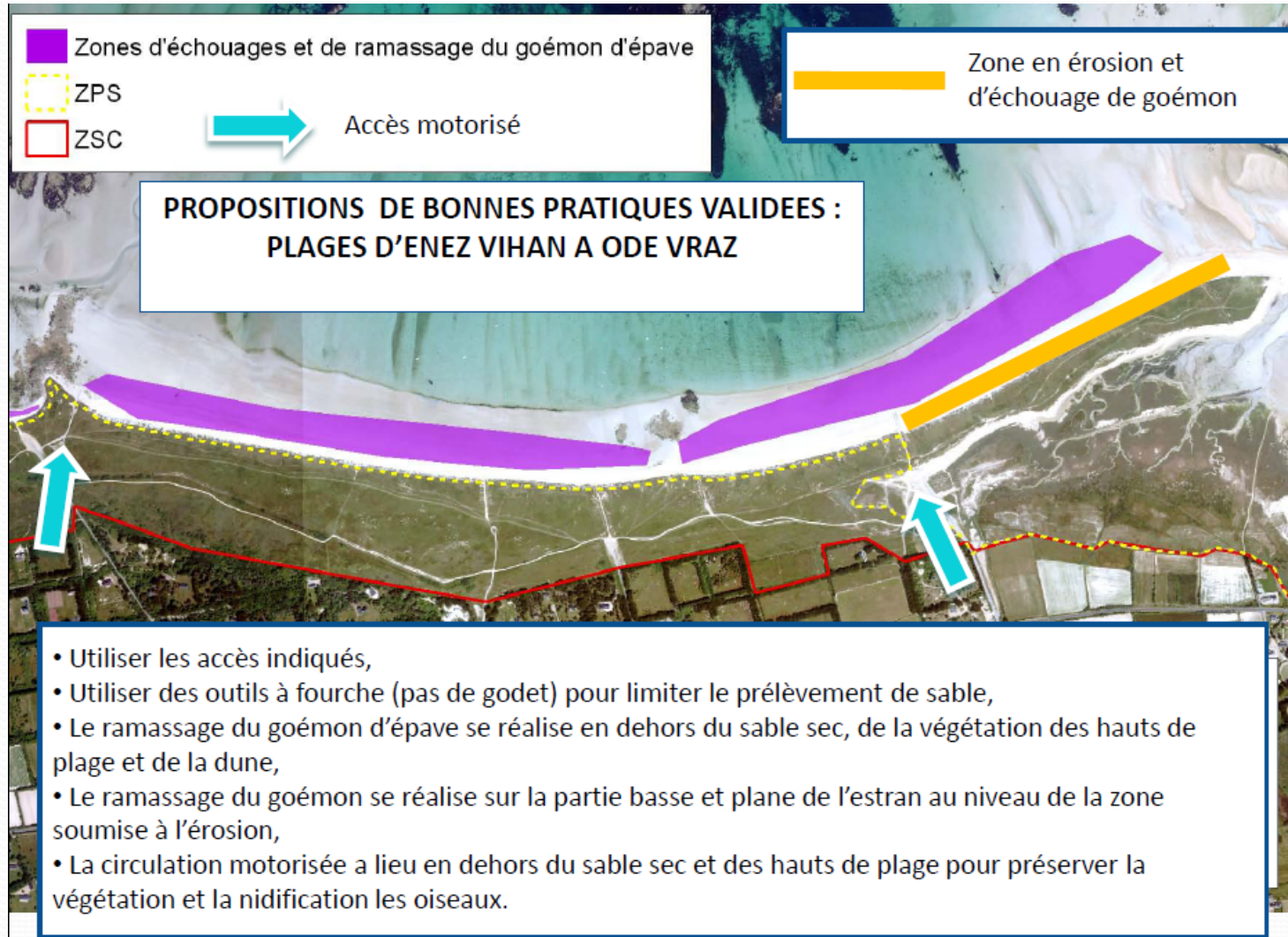
✓ Habitats, espèces

✓ Oiseaux

✓ Mesures transversales

• VALIDATION DES MESURES ET DU DOCOB

• CHOIX D'UN OPERATEUR POUR L'ANIMATION



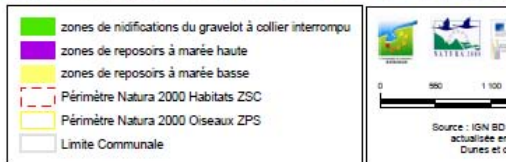
Mesures de gestion des Oiseaux

Contrat Natura 2000 :

Mettre en défends les sites de nidifications



Carte des habitats des oiseaux
du site
Natura 2000



CE CORDON DUNAIRE EST UNE ZONE DE REPRODUCTION DU
GRAVELOT A COLLIER INTERROMPU



Cette espèce, autrefois abondante sur notre littoral s'est aujourd'hui énormément raréfiée. En respectant les enclos durant la nidification, vous participez à la préservation des derniers couples.

NOUS VOUS REMERCIONS DE TENIR VOTRE CHIEN EN LAISSE ET DE NE PAS PENETRER DANS LA ZONE BALISEE

Travaux/gestion :

- pose de clôtures autour des nids...
- panneaux d'information
- gardiennage et sensibilisation du public

• INTRODUCTION

✓ Historique de l'élaboration du DOCOB.

• RAPPEL DIAGNOSTIC, ENJEUX, OBJECTIFS

✓ Données socio-économiques.

✓ Habitats, espèces, oiseaux.

✓ Enjeux/objectifs transversaux.

• MESURES DE GESTION ENVISAGEES

✓ Habitats, espèces

✓ Oiseaux

✓ Mesures transversales

• VALIDATION DES MESURES ET DU DOCOB

• CHOIX D'UN OPERATEUR POUR L'ANIMATION

Mesures de gestion des Oiseaux

• INTRODUCTION

✓ Historique de l'élaboration du DOCOB.

• RAPPEL DIAGNOSTIC, ENJEUX, OBJECTIFS

✓ Données socio-économiques.

✓ Habitats, espèces, oiseaux.

✓ Enjeux/objectifs transversaux.

• MESURES DE GESTION ENVISAGÉES

✓ Habitats, espèces

✓ Oiseaux

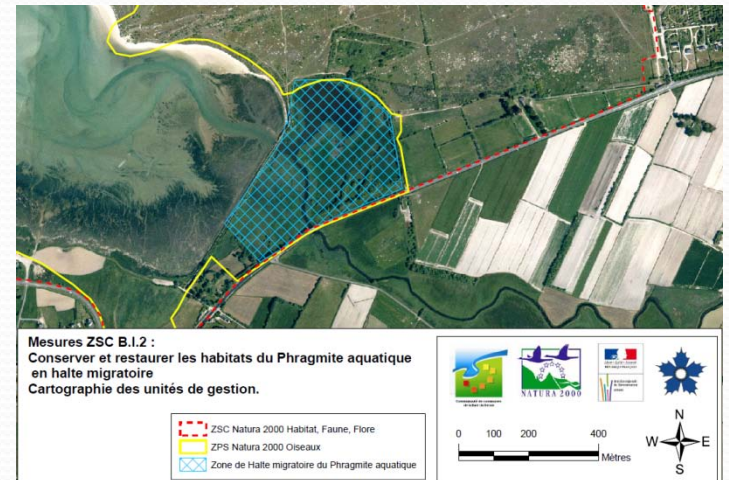
✓ Mesures transversales

• VALIDATION DES MESURES ET DU DOCOB

• CHOIX D'UN OPERATEUR POUR L'ANIMATION

Contrat Natura 2000 :

Conserver et restaurer les habitats du Phragmite aquatique en halte migratoire



Travaux/ gestion :

• fauche de la roselière

• curage léger

• maintien des prairies humides hautes en août.

• mesures en lien avec le Plan National d'Action Phragmite

Mesures de gestion des Oiseaux

• INTRODUCTION

✓ Historique de l'élaboration du DOCOB.

• RAPPEL DIAGNOSTIC, ENJEUX, OBJECTIFS

✓ Données socio-économiques.

✓ Habitats, espèces, oiseaux.

✓ Enjeux/objectifs transversaux.

• MESURES DE GESTION ENVISAGÉES

✓ Habitats, espèces

✓ Oiseaux

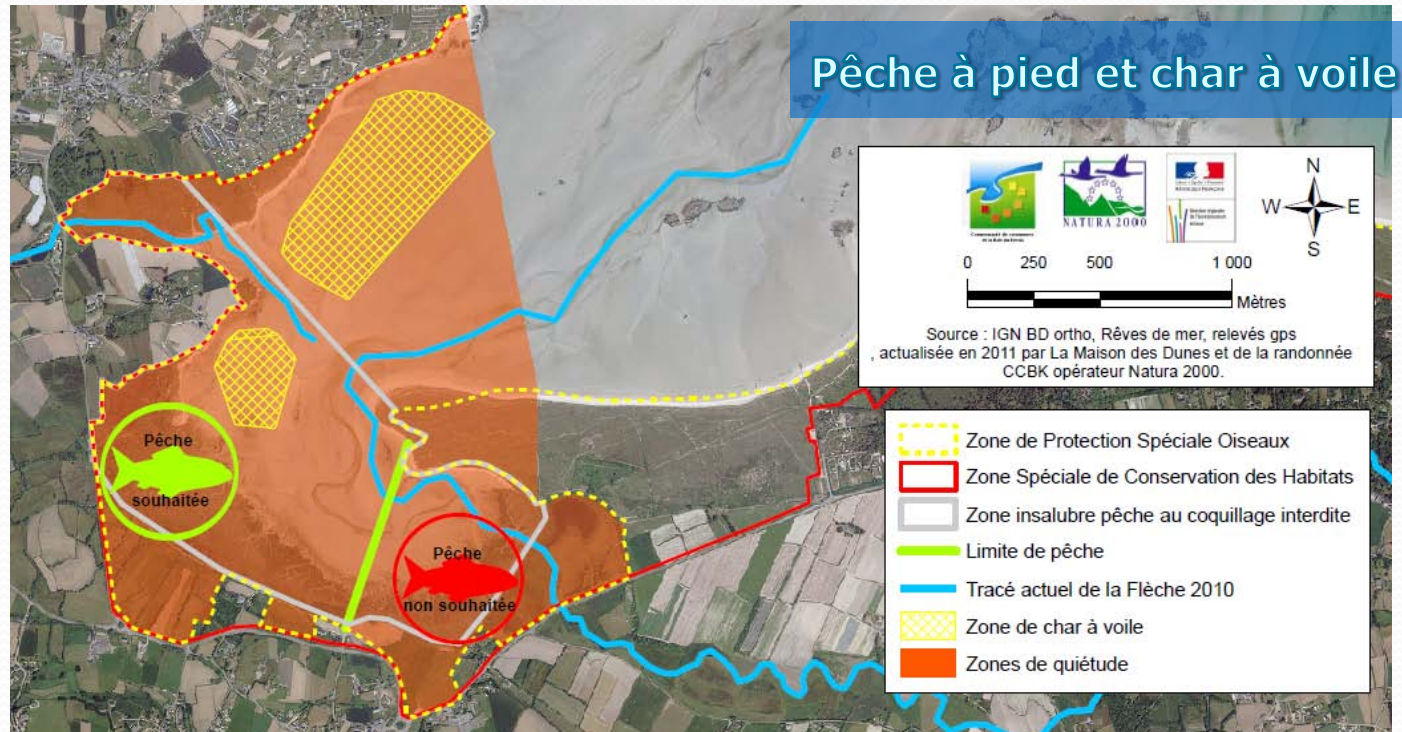
✓ Mesures transversales

• VALIDATION DES MESURES ET DU DOCOB

• CHOIX D'UN OPERATEUR POUR L'ANIMATION

Charte Natura 2000 :

Définir avec les usagers des zones et des périodes de pratiques pour limiter le dérangement



- une cartographie et une charte par activité
- des zones et des périodes de pratiques
- formaliser les engagements

Mesures de gestion des Oiseaux

• INTRODUCTION

✓ Historique de l'élaboration du DOCOB.

• RAPPEL DIAGNOSTIC, ENJEUX, OBJECTIFS

✓ Données socio-économiques.

✓ Habitats, espèces, oiseaux.

✓ Enjeux/objectifs transversaux.

• MESURES DE GESTION ENVISAGEES

✓ Habitats, espèces

✓ Oiseaux

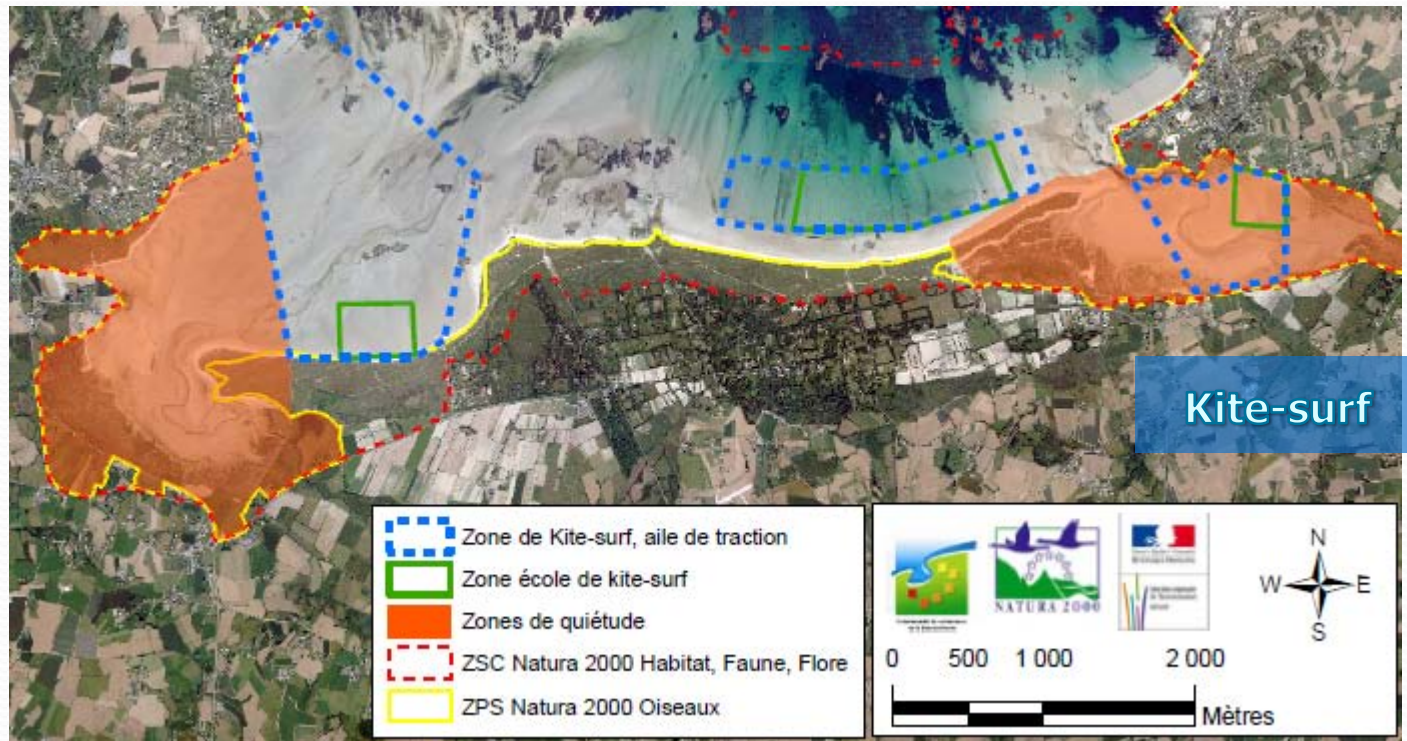
✓ Mesures transversales

• VALIDATION DES MESURES ET DU DOCOB

• CHOIX D'UN OPERATEUR POUR L'ANIMATION

Charte Natura 2000 :

Définir avec les usagers des zones et des périodes de pratiques pour limiter le dérangement



• **une cartographie et une charte par activité**

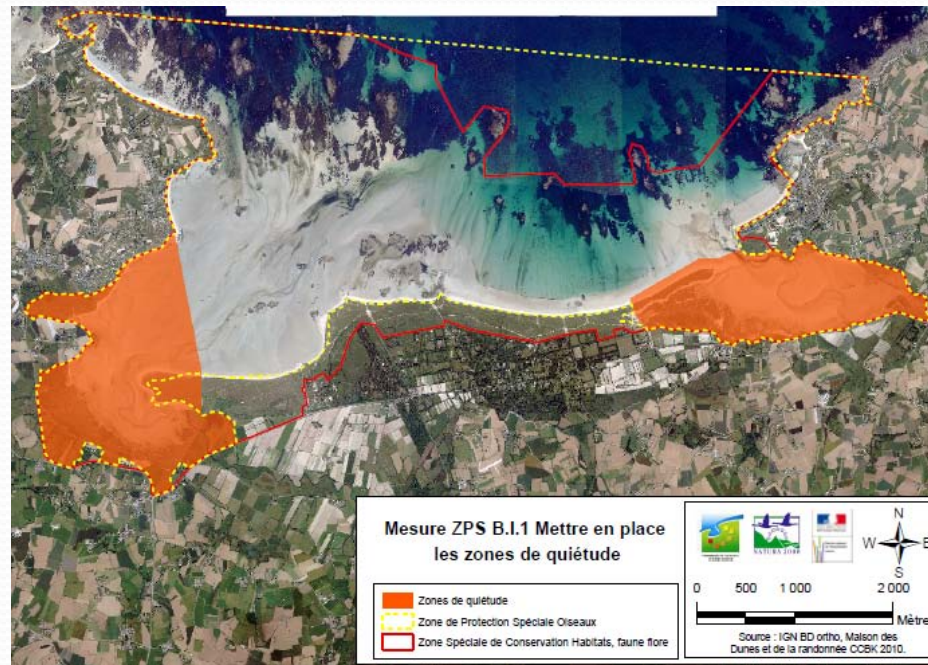
• **des zones et des périodes de pratiques**

• **formaliser les engagements**

Mesures de gestion des Oiseaux

Sensibilisation / réglementation :

Limiter le dérangement occasionné par les chiens dans la ZPS et les zones de quiétude



- concertation autour des mesures à envisager
- sensibiliser les propriétaires
- mettre en œuvre des mesures réglementaires (arrêts municipaux ou autres)
- les chiens de chasse sous contrôle de leur maître ne sont pas concernés

• INTRODUCTION

✓ Historique de l'élaboration du DOCOB.

• RAPPEL DIAGNOSTIC, ENJEUX, OBJECTIFS

✓ Données socio-économiques.

✓ Habitats, espèces, oiseaux.

✓ Enjeux/objectifs transversaux.

• MESURES DE GESTION ENVISAGÉES

✓ Habitats, espèces

✓ Oiseaux

✓ Mesures transversales

• VALIDATION DES MESURES ET DU DOCOB

• CHOIX D'UN OPERATEUR POUR L'ANIMATION

Mesures transversales

• INTRODUCTION

✓ Historique de l'élaboration du DOCOB.

• RAPPEL DIAGNOSTIC, ENJEUX, OBJECTIFS

✓ Données socio-économiques.

✓ Habitats, espèces, oiseaux.

✓ Enjeux/objectifs transversaux.

• MESURES DE GESTION ENVISAGEES

✓ Habitats, espèces

✓ Oiseaux

✓ Mesures transversales

• VALIDATION DES MESURES ET DU DOCOB

• CHOIX D'UN OPERATEUR POUR L'ANIMATION

Contrat Natura 2000

Installer des panneaux d'information au niveau des accès, uniformiser l'information à l'échelle du site



- **conception et pose de panneaux,**
- **informer sur la gestion en cours,**
- **uniformiser l'information et les panneaux sur l'ensemble du site.**

Mesures transversales

• INTRODUCTION

✓ Historique de l'élaboration du DOCOB.

• RAPPEL DIAGNOSTIC, ENJEUX, OBJECTIFS

✓ Données socio-économiques.

✓ Habitats, espèces, oiseaux.

✓ Enjeux/objectifs transversaux.

• MESURES DE GESTION ENVISAGÉES

✓ Habitats, espèces

✓ Oiseaux

✓ Mesures transversales

• VALIDATION DES MESURES ET DU DOCOB

• CHOIX D'UN OPERATEUR POUR L'ANIMATION

Mesure hors charte et hors Contrat Natura 2000

Réaliser des animations nature sur le thème de Natura 2000



• **fournir des données, des supports aux associations, aux centres nautiques, à la maison des dunes pour réaliser des animations sur Natura2000.**

Mesures transversales

• INTRODUCTION

✓ Historique de l'élaboration du DOCOB.

• RAPPEL DIAGNOSTIC, ENJEUX, OBJECTIFS

✓ Données socio-économiques.

✓ Habitats, espèces, oiseaux.

✓ Enjeux/objectifs transversaux.

• MESURES DE GESTION ENVISAGEES

✓ Habitats, espèces

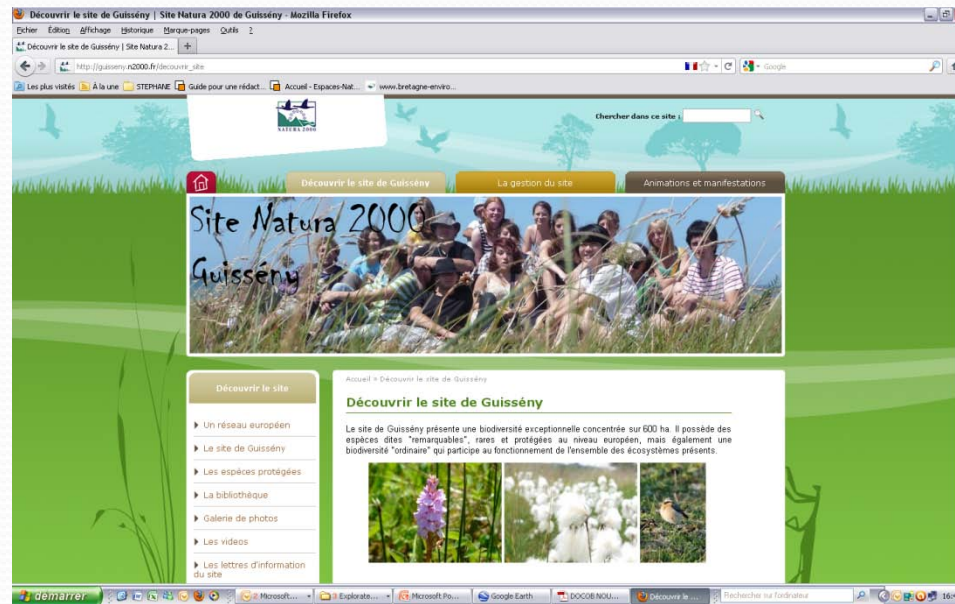
✓ Oiseaux

✓ Mesures transversales

• VALIDATION DES MESURES ET DU DOCOB

• CHOIX D'UN OPERATEUR POUR L'ANIMATION

**Mesure hors charte et hors Contrat Natura 2000 :
Diffuser l'information sur Natura 2000**



• **création d'un site internet (exemple du site de Guissény)**

Mesures transversales

• INTRODUCTION

✓ Historique de l'élaboration du DOCOB.

• RAPPEL DIAGNOSTIC, ENJEUX, OBJECTIFS

✓ Données socio-économiques.

✓ Habitats, espèces, oiseaux.

✓ Enjeux/objectifs transversaux.

• MESURES DE GESTION ENVISAGEES

✓ Habitats, espèces

✓ Oiseaux

✓ Mesures transversales

• VALIDATION DES MESURES ET DU DOCOB

• CHOIX D'UN OPERATEUR POUR L'ANIMATION

Mesure hors charte et hors Contrat Natura 2000 :

Mettre en œuvre et suivre les contrats/chartes Natura 2000

Compléter les inventaires Natura 2000 utiles à l'évaluation de l'état de conservation

Veiller à la prise en compte des objectifs Natura 2000



• **animation du DOCOB, apporter une aide à la contractualisation**

• **évaluer l'efficacité des mesures, suivre l'état de conservation des habitats et des espèces**

• **rencontrer et informer les porteurs de projets sur les objectifs Natura 2000.**

Mesures transversales

•INTRODUCTION

✓ Historique de l'élaboration du DOCOB.

• RAPPEL DIAGNOSTIC, ENJEUX, OBJECTIFS

✓ Données socio-économiques.

✓ Habitats, espèces, oiseaux.

✓ Enjeux/objectifs transversaux.

• MESURES DE GESTION ENVISAGEES

✓ Habitats, espèces

✓ Oiseaux

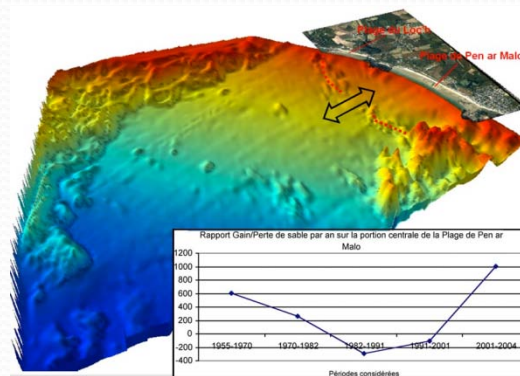
✓ Mesures transversales

• VALIDATION DES MESURES ET DU DOCOB

• CHOIX D'UN OPERATEUR POUR L'ANIMATION

Mesure hors charte et hors Contrat Natura 2000 :

**Suivre l'évolution hydro-sédimentaire de la baie à l'occasion de travaux éventuels
Gestion des accès aux plages**



Univ-brest.fr



- Suivi du trait de côte, de l'ensablement de la baie
- Développer un partenariat avec des universitaires, les scientifiques
- Evaluation des incidences des travaux d'entretien du polder, chenaux sur l'estran.
- Définir une gestion des accès plages (des seuils d'extraction, largeur...)

Présentation

- INTRODUCTION

- ✓ Elaboration du docob.

- RAPPEL SYNTHETIQUE DU DIAGNOSTIC, ENJEUX ET OBJECTIFS

- ✓ Les données socio-économiques
- ✓ Les données habitats, les espèces et les oiseaux
- ✓ Les enjeux/objectifs transversaux

- MESURES DE GESTION ENVISAGEES

- ✓ Zone Spéciale de Conservation « Directive Habitats, faune, flore ».
- ✓ Zone de Protection Spéciale « Directive Oiseaux ».
- ✓ Objectifs transversaux.

- VALIDATION DES MESURES ET DU DOCOB

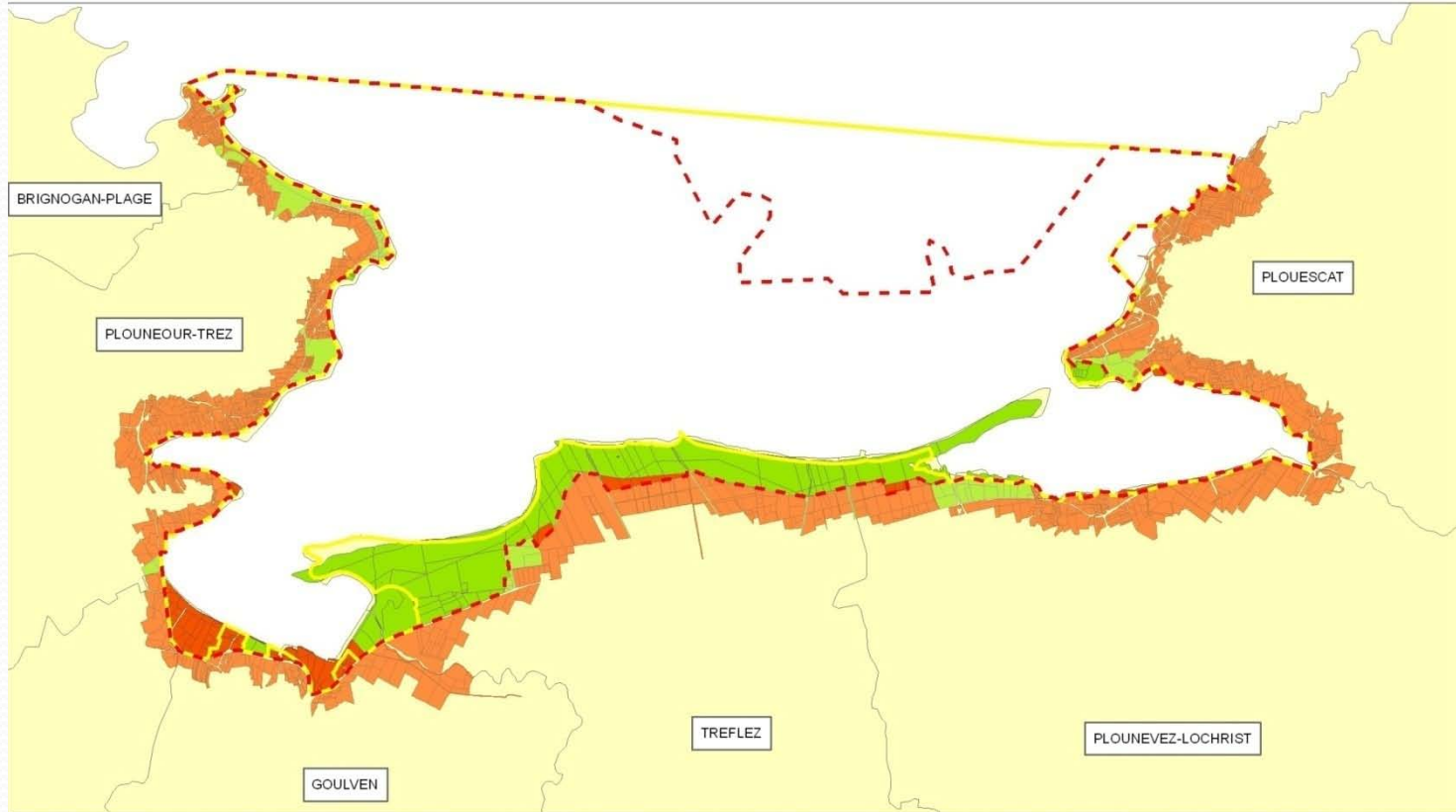
- CHOIX D'UN OPERATEUR POUR L' ANIMATION

Merci de votre attention

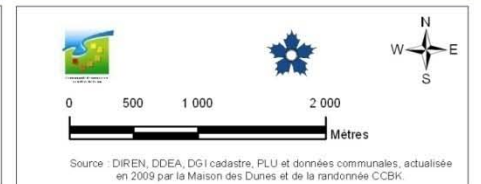


Données socio-économiques essentielles

Le statut foncier : en vert les parcelles publiques



Carte du statut foncier des propriétés situées à l'intérieur ou à proximité du site Natura 2000



• INTRODUCTION

✓ Historique de l'élaboration du DOCOB.

• RAPPEL DIAGNOSTIC, ENJEUX, OBJECTIFS

✓ Données socio-économiques.

✓ Habitats, espèces, oiseaux.

✓ Enjeux/objectifs transversaux.

• MESURES DE GESTION ENVISAGÉES

✓ Habitats, espèces

✓ Oiseaux

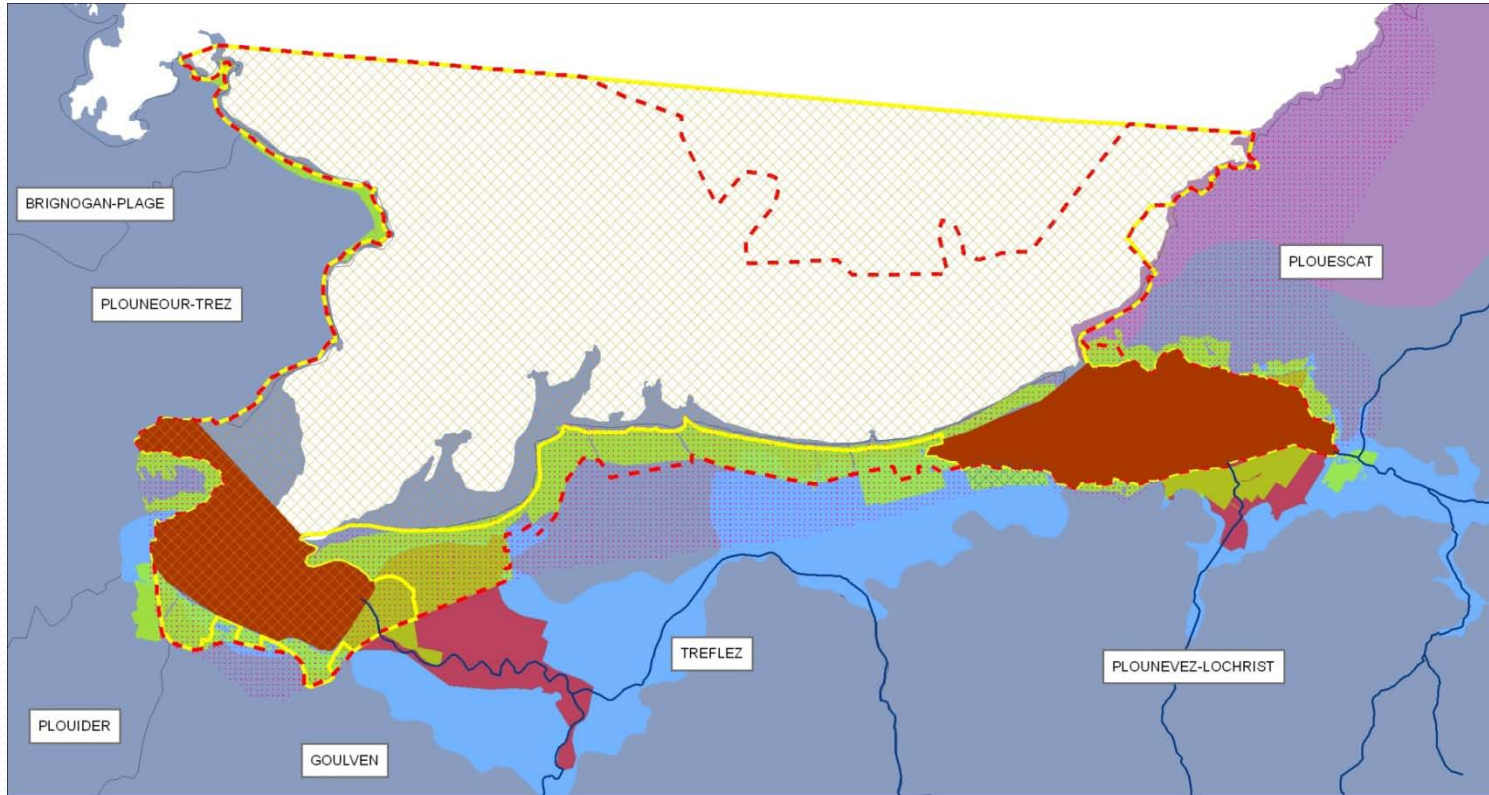
✓ Mesures transversales

• VALIDATION DES MESURES ET DU DOCOB

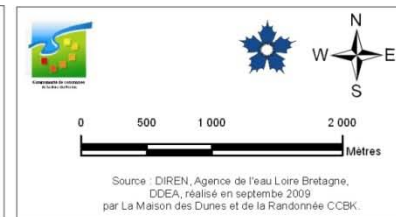
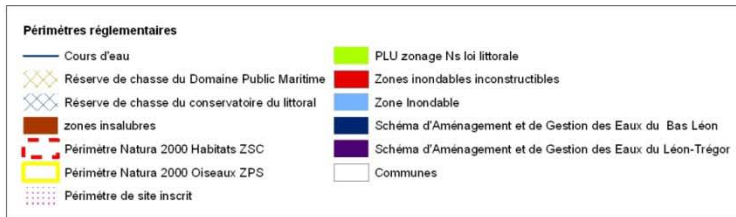
• CHOIX D'UN OPERATEUR POUR L'ANIMATION

Données socio-économiques essentielles

Les périmètres réglementaires



Carte de la situation des périmètres réglementaires du site Natura 2000



Source : DIREN, Agence de l'eau Loire Bretagne, DDEA, réalisé en septembre 2009 par La Maison des Dunes et de la Randonnée CCBK.

• INTRODUCTION

✓ Historique de l'élaboration du DOCOB.

• RAPPEL DIAGNOSTIC, ENJEUX, OBJECTIFS

✓ Données socio-économiques.

✓ Habitats, espèces, oiseaux.

✓ Enjeux/objectifs transversaux.

• MESURES DE GESTION ENVISAGEES

✓ Habitats, espèces

✓ Oiseaux

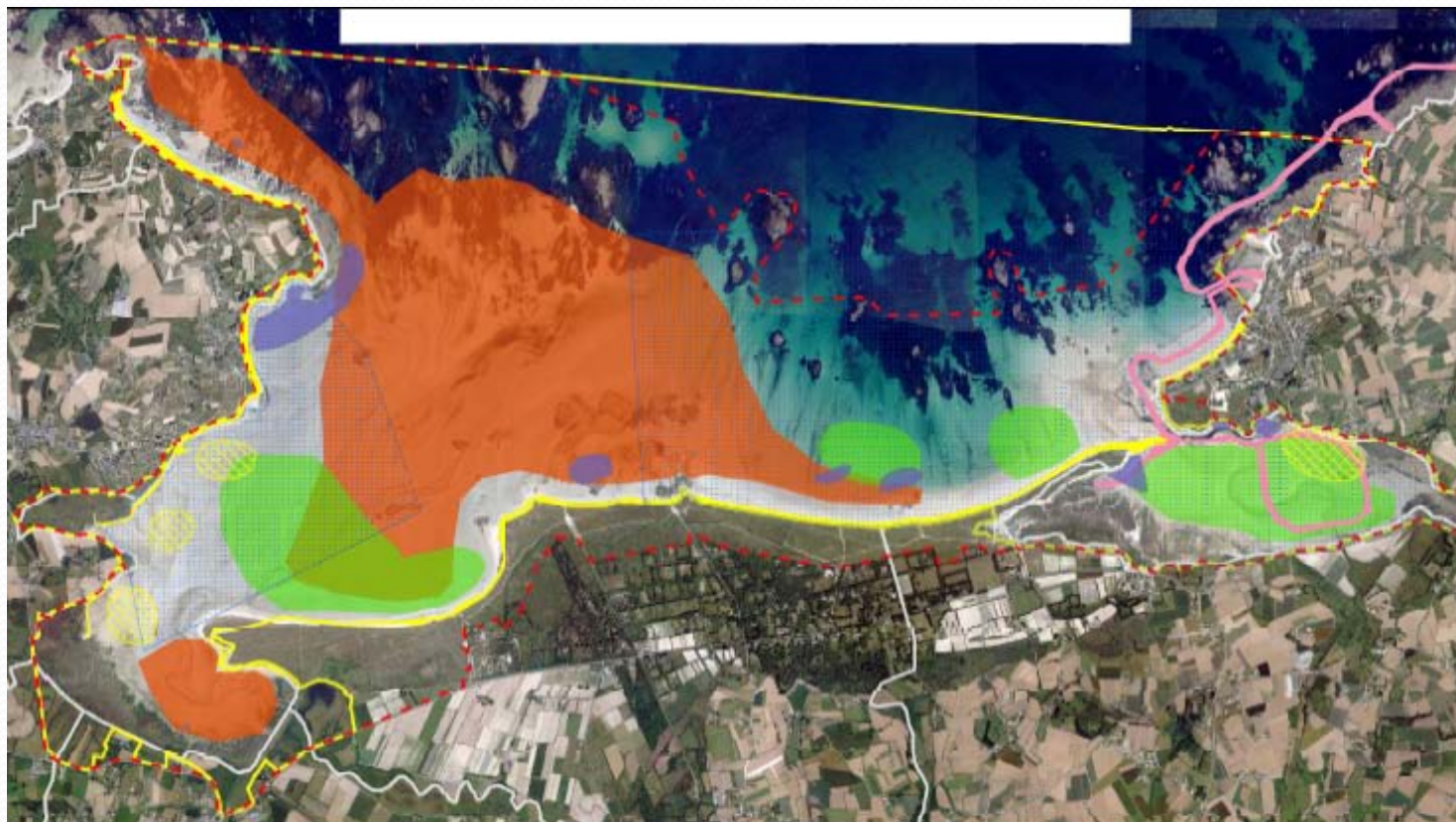
✓ Mesures transversales

• VALIDATION DES MESURES ET DU DOCOB











• CHOIX D'UN OPERATEUR POUR L' ANIMATION

Données socio-économiques essentielles

Les activités de loisirs



Carte des principales activités nautiques du site Natura 2000

	Char à voile		Kite-surf
	Plage, baignade		Pêche à pied
	Zones de mouillages		Périmètre Natura 2000 Habitats ZSC
	Kayak de mer		Périmètre Natura 2000 Oiseaux ZPS
	Périmètre des écoles de voile		Limite Communale



• INTRODUCTION

✓ Historique de l'élaboration du DOCOB.

• RAPPEL DIAGNOSTIC, ENJEUX, OBJECTIFS

✓ Données socio-économiques.

✓ Habitats, espèces, oiseaux.

✓ Enjeux/objectifs transversaux.

• MESURES DE GESTION ENVISAGÉES

✓ Habitats, espèces

✓ Oiseaux

✓ Mesures transversales

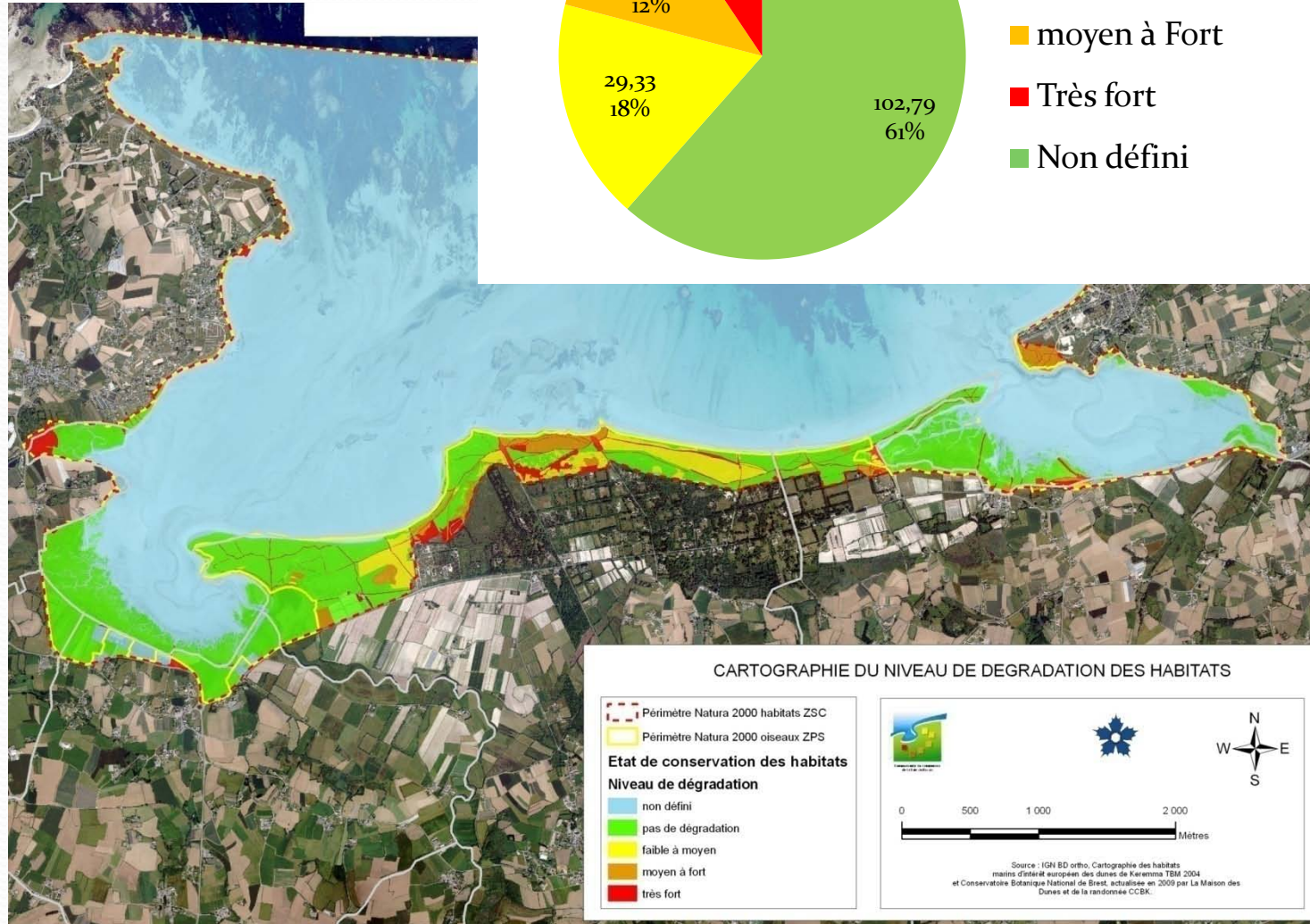
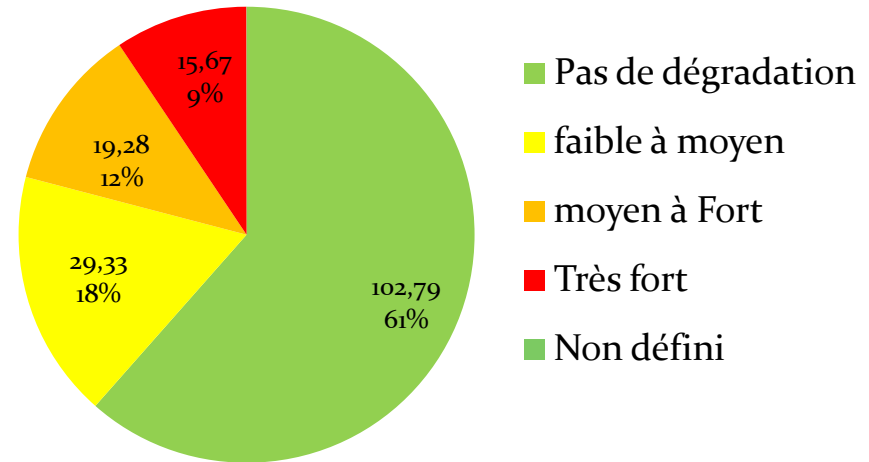
• VALIDATION DES MESURES ET DU DOCOB

• CHOIX D'UN OPERATEUR POUR L'ANIMATION

Niveau de dégradation des habitats Natura 2000 terrestres (hors DPM) en ha et en %

Diag

Le n



• INTRODUCTION

✓ Historique de l'élaboration du DOCOB.

• RAPPEL DIAGNOSTIC, ENJEUX, OBJECTIFS

✓ Données socio-économiques.

✓ Habitats, espèces, oiseaux.

✓ Enjeux/objectifs transversaux.

• MESURES DE GESTION ENVISAGEES

✓ Habitats, espèces

✓ Oiseaux

✓ Mesures transversales

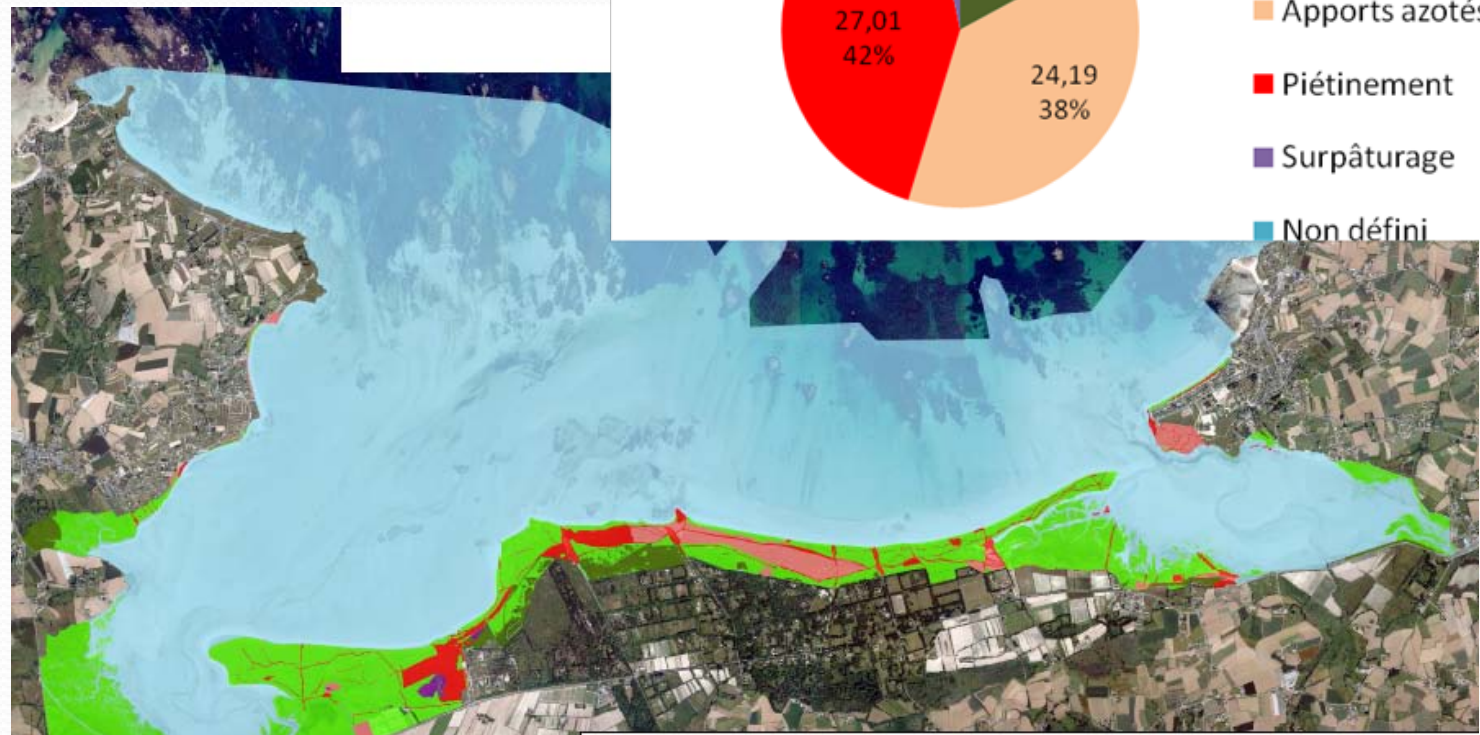
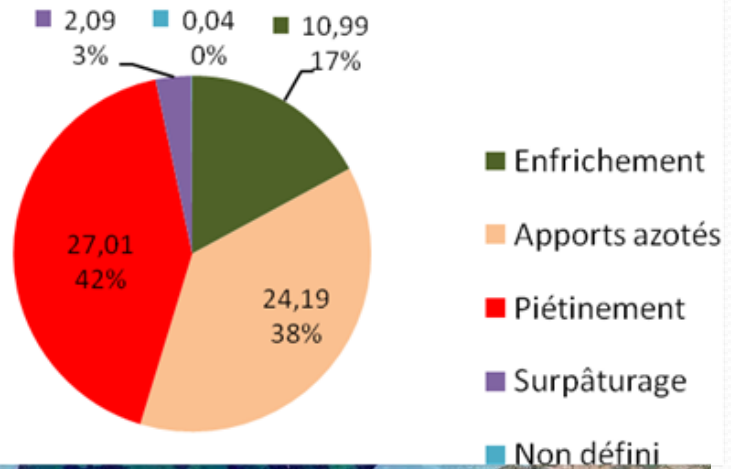
• VALIDATION DES MESURES ET DU DOCOB

• CHOIX D'UN OPERATEUR POUR L'ANIMATION

Diagno

Zone Spéciale de Conservati

Types de dégradation des habitats Natura 2000 terrestres (hors DPM) en ha et en %



CARTOGRAPHIE DU TYPE DE DEGRADATION DES HABITATS



• INTRODUCTION

✓ Historique de l'élaboration du DOCOB.

• RAPPEL DIAGNOSTIC, ENJEUX, OBJECTIFS

- ✓ Données socio-économiques.
- ✓ Habitats, espèces, oiseaux.
- ✓ Enjeux/objectifs transversaux.

• MESURES DE GESTION ENVISAGEES

- ✓ Habitats, espèces
- ✓ Oiseaux
- ✓ Mesures transversales

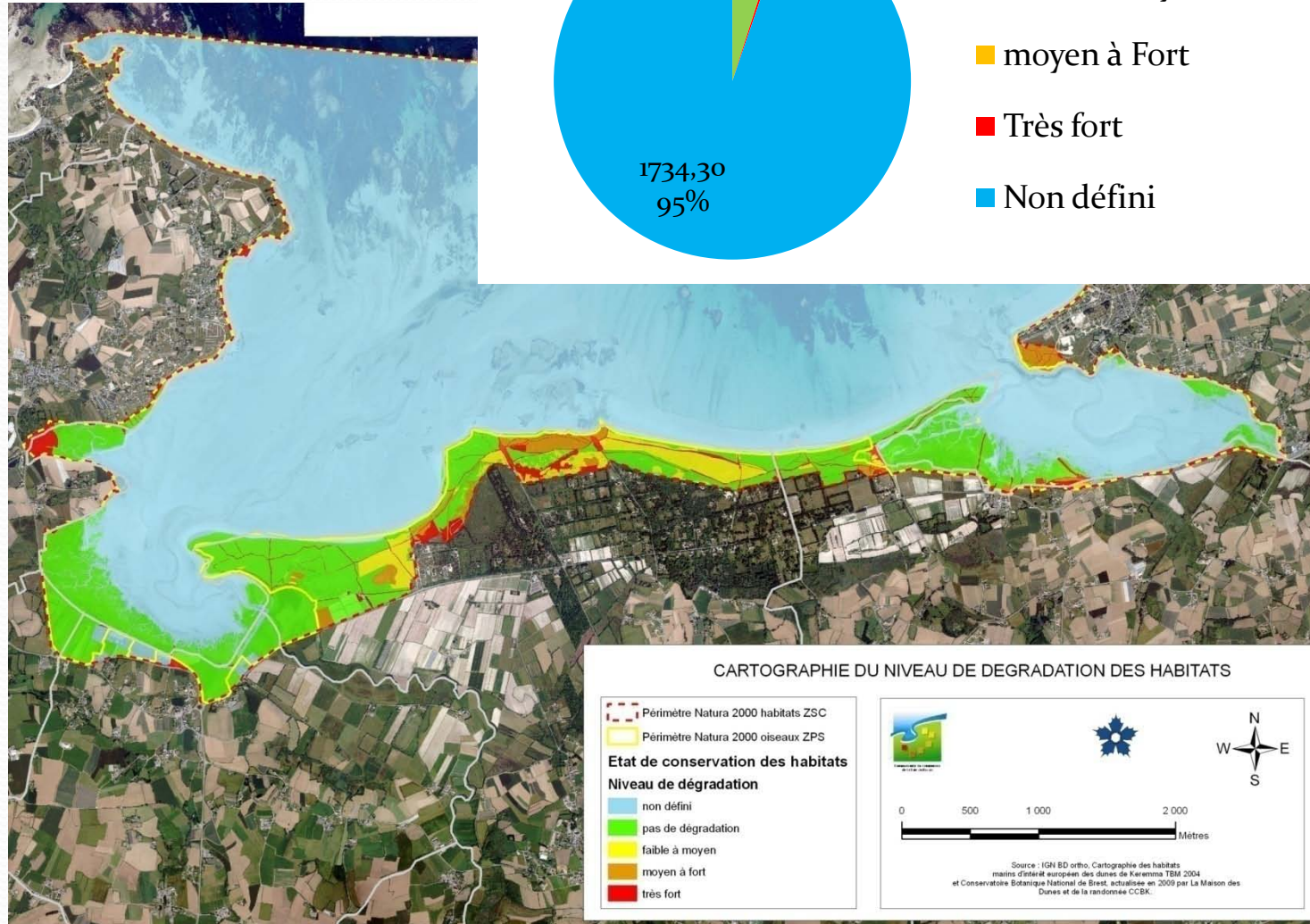
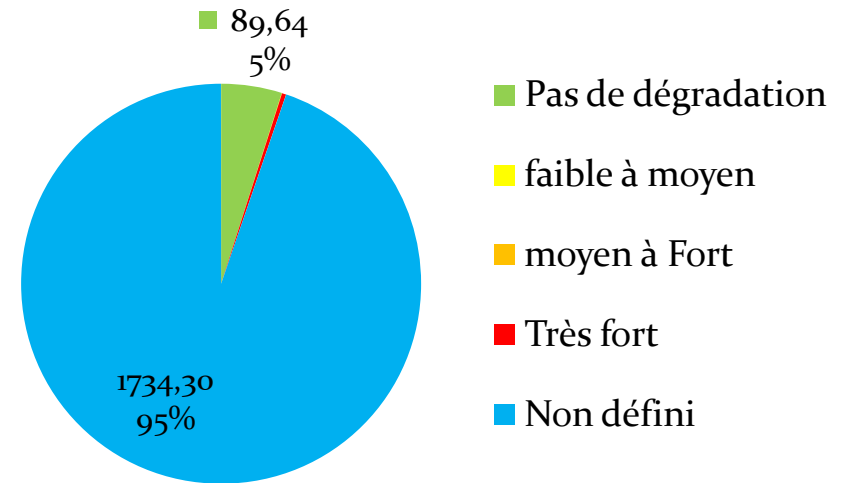
• VALIDATION DES MESURES ET DU DOCOB

• CHOIX D'UN OPERATEUR POUR L' ANIMATION

Niveau de dégradation des habitats marins en ha et en %

Diag

Le n



• INTRODUCTION

✓ Historique de l'élaboration du DOCOB.

• RAPPEL DIAGNOSTIC, ENJEUX, OBJECTIFS

✓ Données socio-économiques.

✓ Habitats, espèces, oiseaux.

✓ Enjeux/objectifs transversaux.

• MESURES DE GESTION ENVISAGEES

✓ Habitats, espèces

✓ Oiseaux

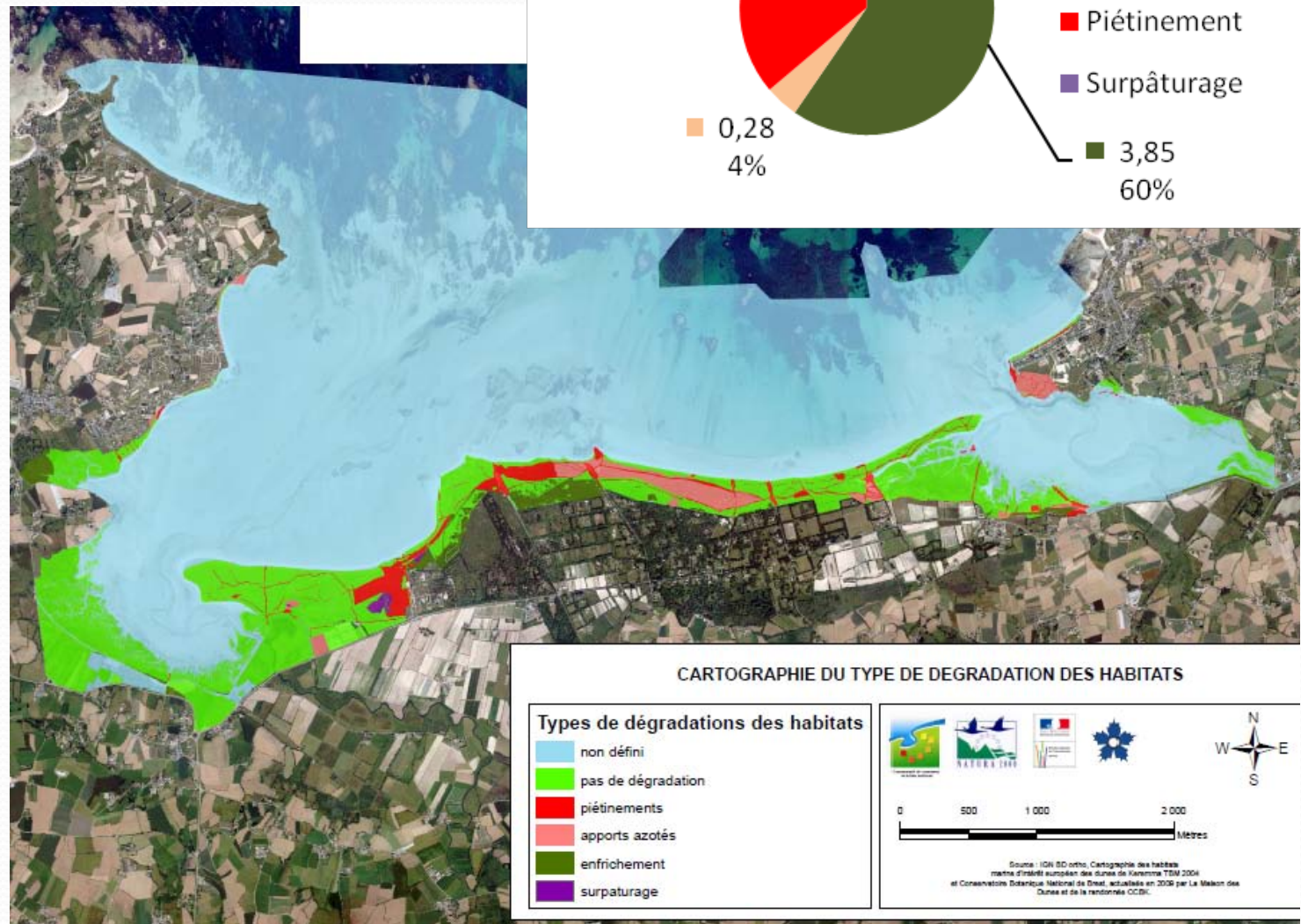
✓ Mesures transversales

• VALIDATION DES MESURES ET DU DOCOB

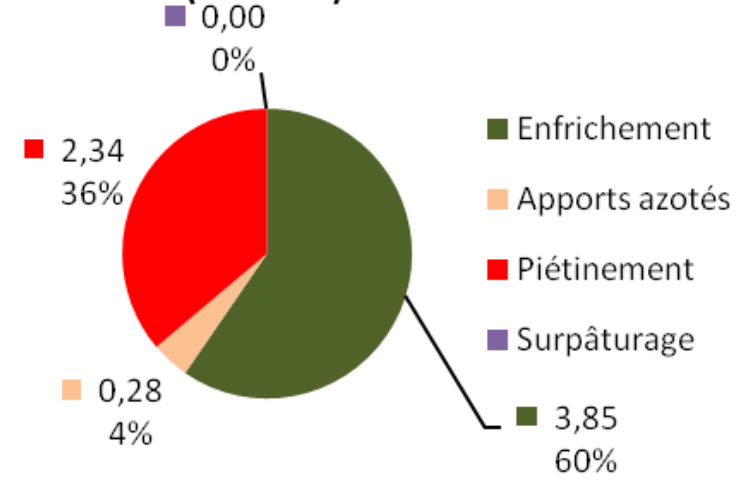
• CHOIX D'UN OPERATEUR POUR L'ANIMATION

Diagnostic

Zone Spéciale de Conservat



Types de dégradation des habitats marins (schorre) en ha et en %



• INTRODUCTION

✓ Historique de l'élaboration du DOCOB.

• RAPPEL DIAGNOSTIC, ENJEUX, OBJECTIFS

- ✓ Données socio-économiques.
- ✓ Habitats, espèces, oiseaux.
- ✓ Enjeux/objectifs transversaux.

• MESURES DE GESTION ENVISAGEES

- ✓ Habitats, espèces
- ✓ Oiseaux
- ✓ Mesures transversales

• VALIDATION DES MESURES ET DU DOCOB

• CHOIX D'UN OPERATEUR POUR L'ANIMATION