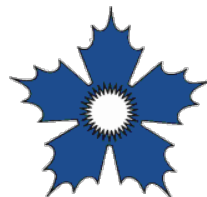


Document d'objectifs Natura 2000  
ZPS Baie de Goulven et  
ZSC Anse de Goulven et dunes de Keremma



**REUNION PUBLIQUE PLOUNEVEZ-LOCHRIST**

**Lundi 24 août 2009**



# Présentation

- La démarche Natura 2000
- Historique du site
- Diagnostic écologique : synthèse des groupes de travail
- Les objectifs de gestion du site Natura 2000
- Calendrier prévisionnel

## Qu'est-ce que Natura 2000 ?

- Réseau européen de sites constitués suite aux directives européennes (Oiseaux 1979 et Habitat 1992).
- L'objectif est de préserver la biodiversité et maintenir le bon état de conservation des habitats
- Mise en place en concertation d'un document d'objectifs pour une durée de 6 ans.

→ Diagnostic + objectifs et mesures de gestion

## Dispositif fondé sur le volontariat et la responsabilisation des acteurs

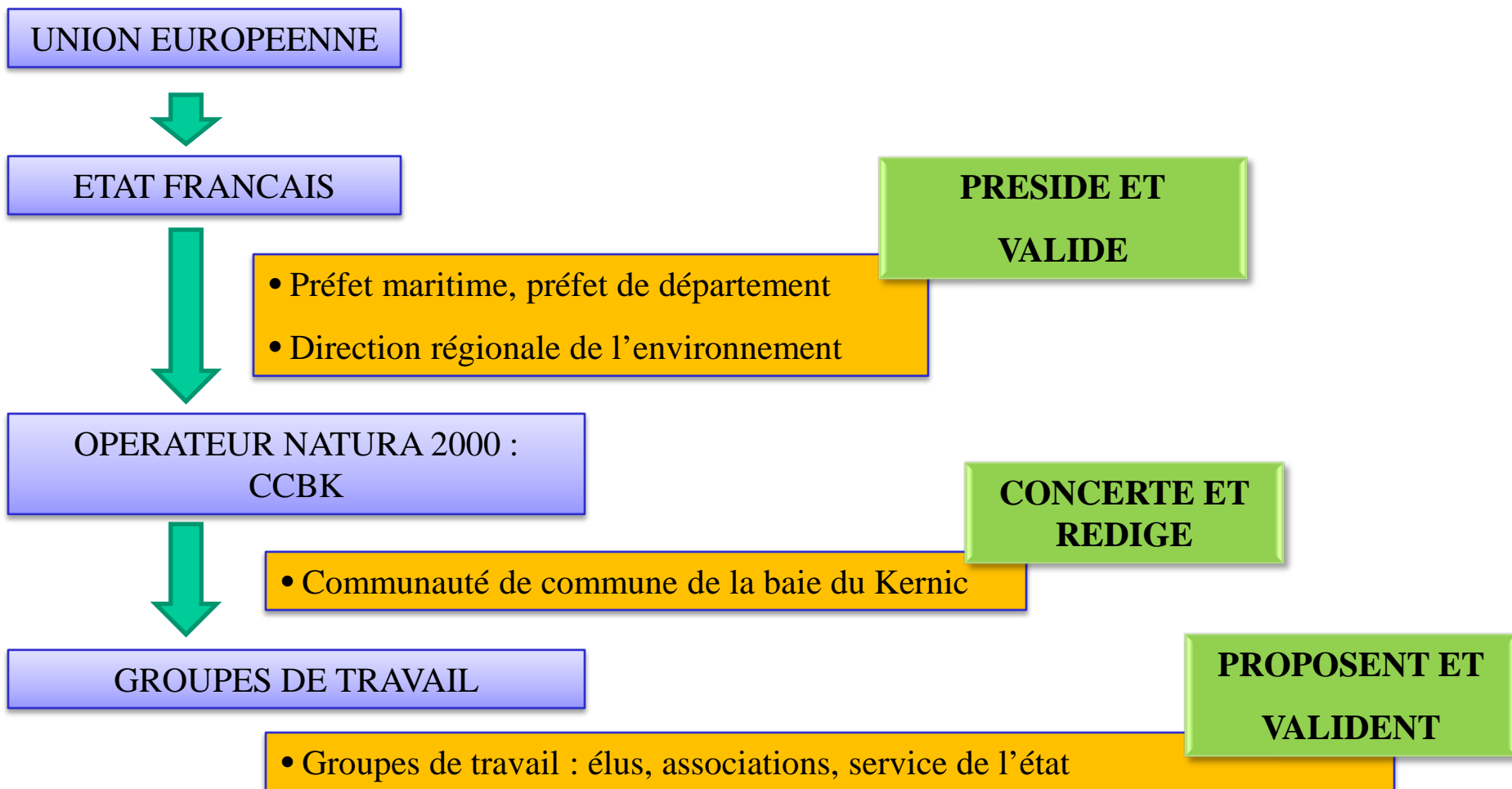
- Transparence et concertation
- Privilégier la gestion contractuelle
- Prise en compte dans les politiques publiques

## Cadre réglementaire



- Evaluation des incidences des projets ou travaux sur le site ou à proximité du site

# La démarche Natura 2000

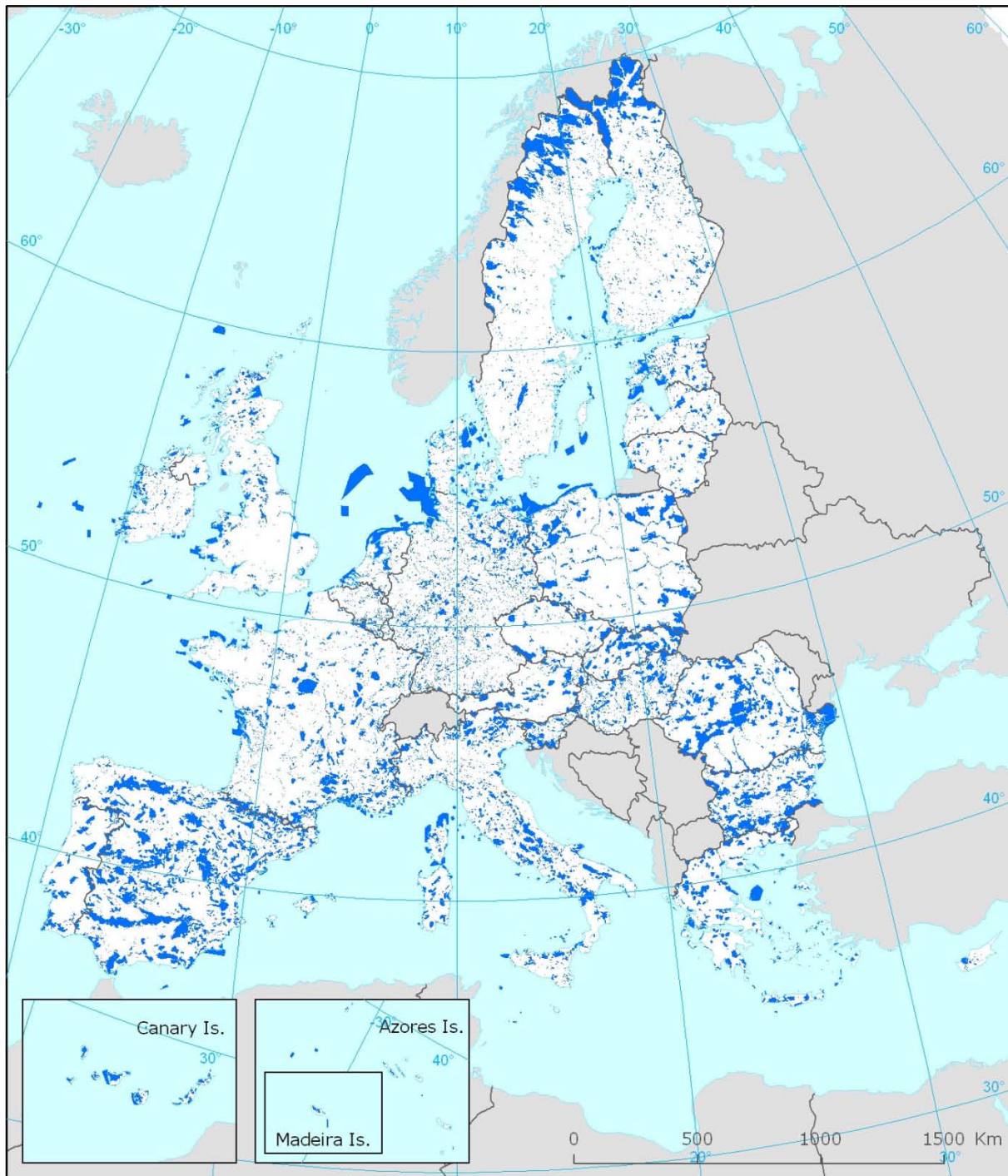
Comment s'organise Natura 2000? Qui propose? Qui valide?



## Distribution of Natura 2000 sites across EU27

-  Natura 2000 sites
-  Outside report coverage

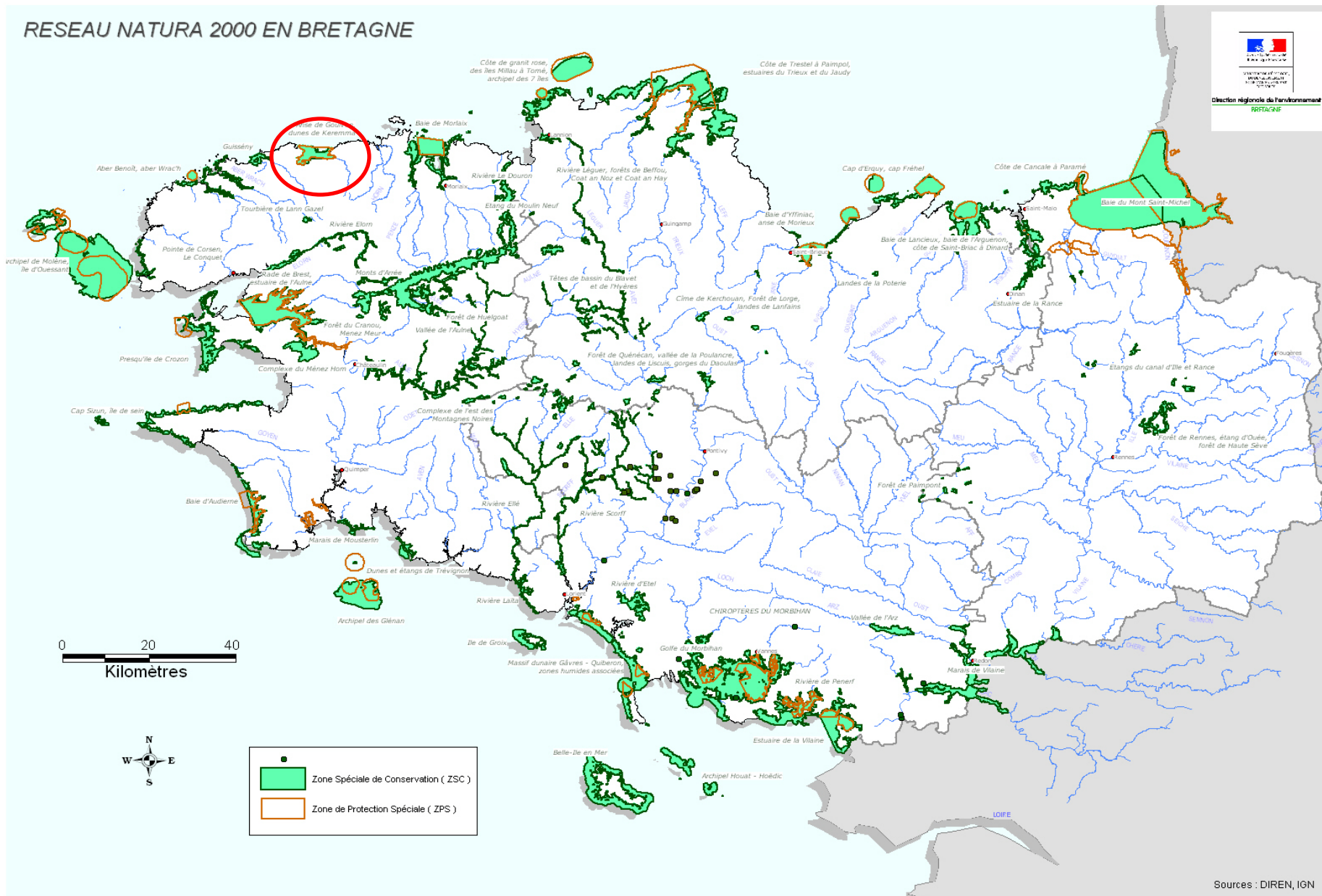
ETC/BD Dec 2008





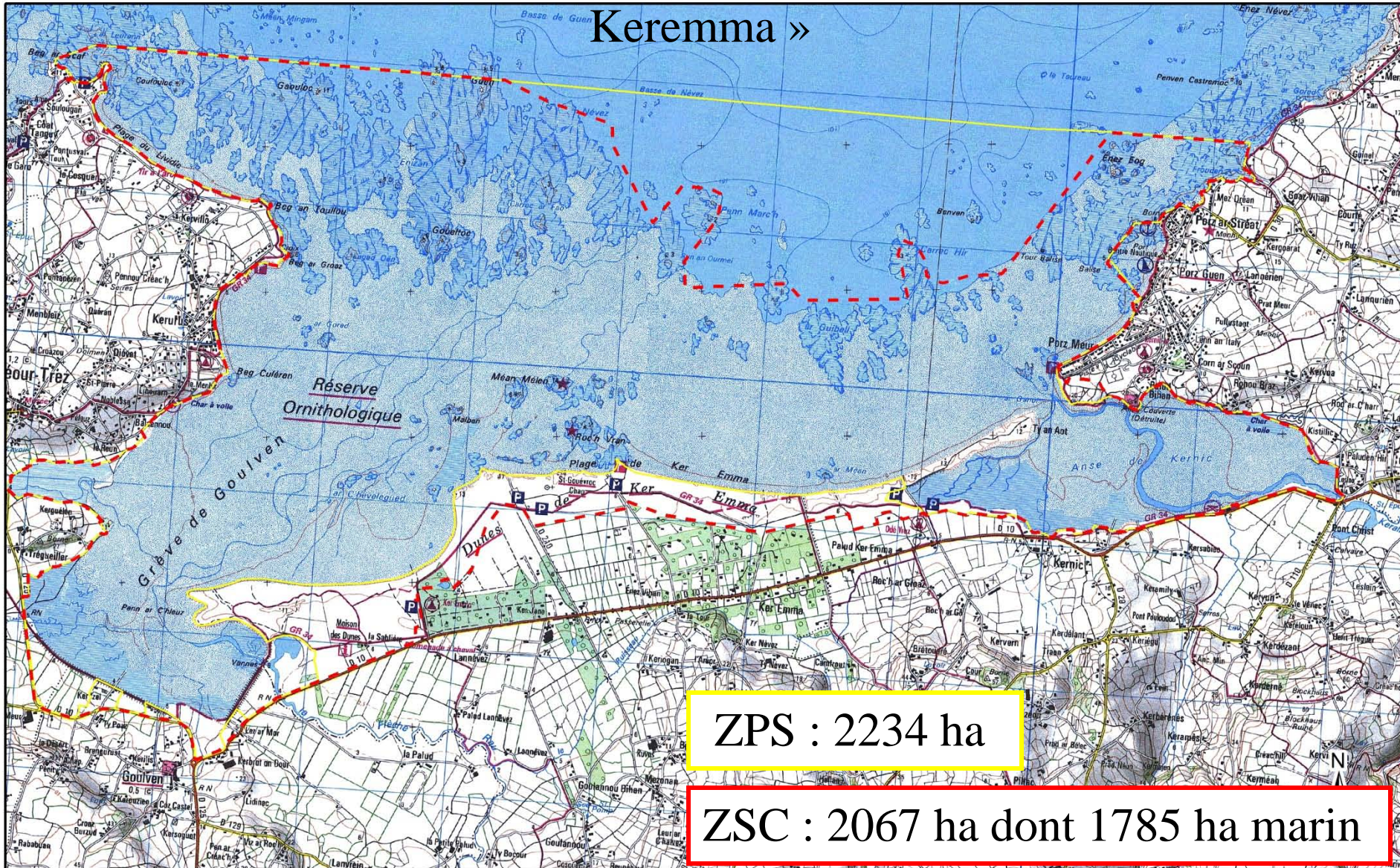
# La démarche Natura 2000

## RESEAU NATURA 2000 EN BRETAGNE





# Le site ZPS « Baie de Goulven » et ZSC « Anse de Goulven et dunes de Keremma »



Légende  
- - - ZSC  
- - - zps

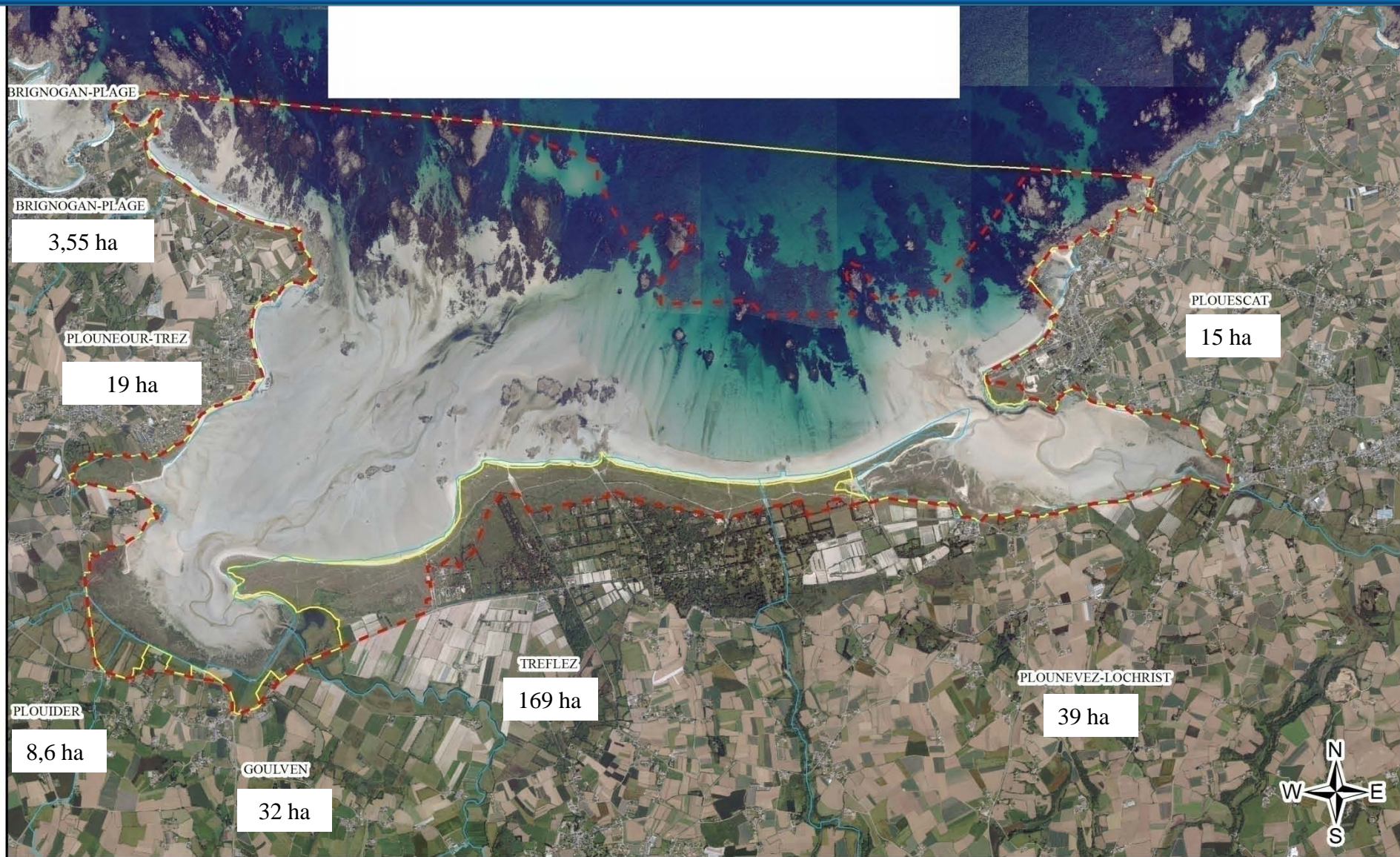
Périmètre Natura 2000 ZSC : Anse de Goulven et dunes de Keremma et  
ZPS : Baie de Goulven

0 250 500 1 000 1 500 Mètres  
Communauté de communes de Baie du Ker  
Maison des dunes et de la randonnée  
Avril 2009  
Source: IGN et DIREN Bretagne





# LES COMMUNES



## Légende

- ZSC
- zps

Périmètre Natura 2000 ZSC : Anse de Goulven et dunes de Keremma et  
ZPS : Baie de Goulven

0 335 670 1 340 2 010

Mètres

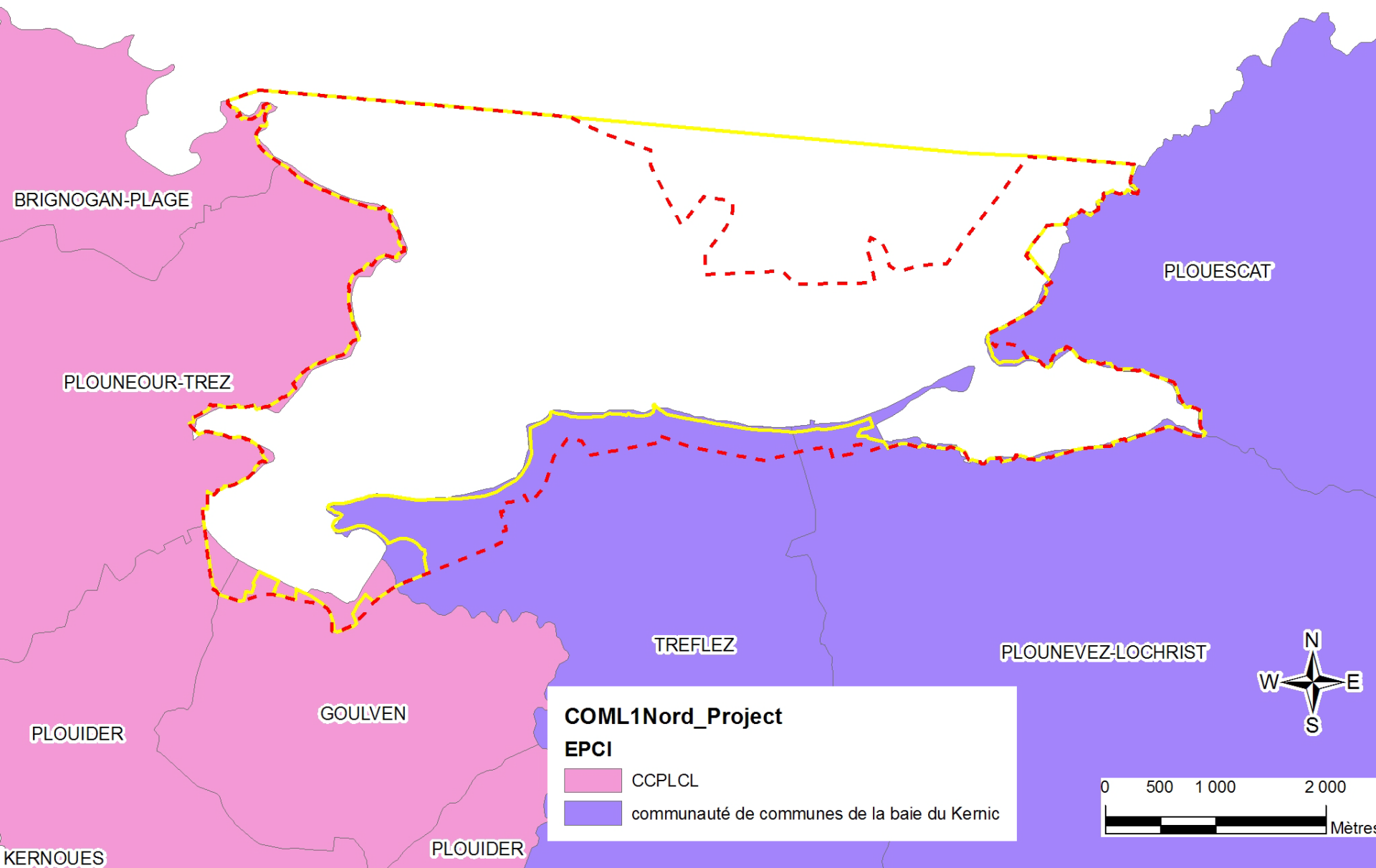
Communauté de communes de Baie du Kernic  
Maison des dunes et de la randonnée  
Avril 2009

Source: IGN et DIREN Bretagne



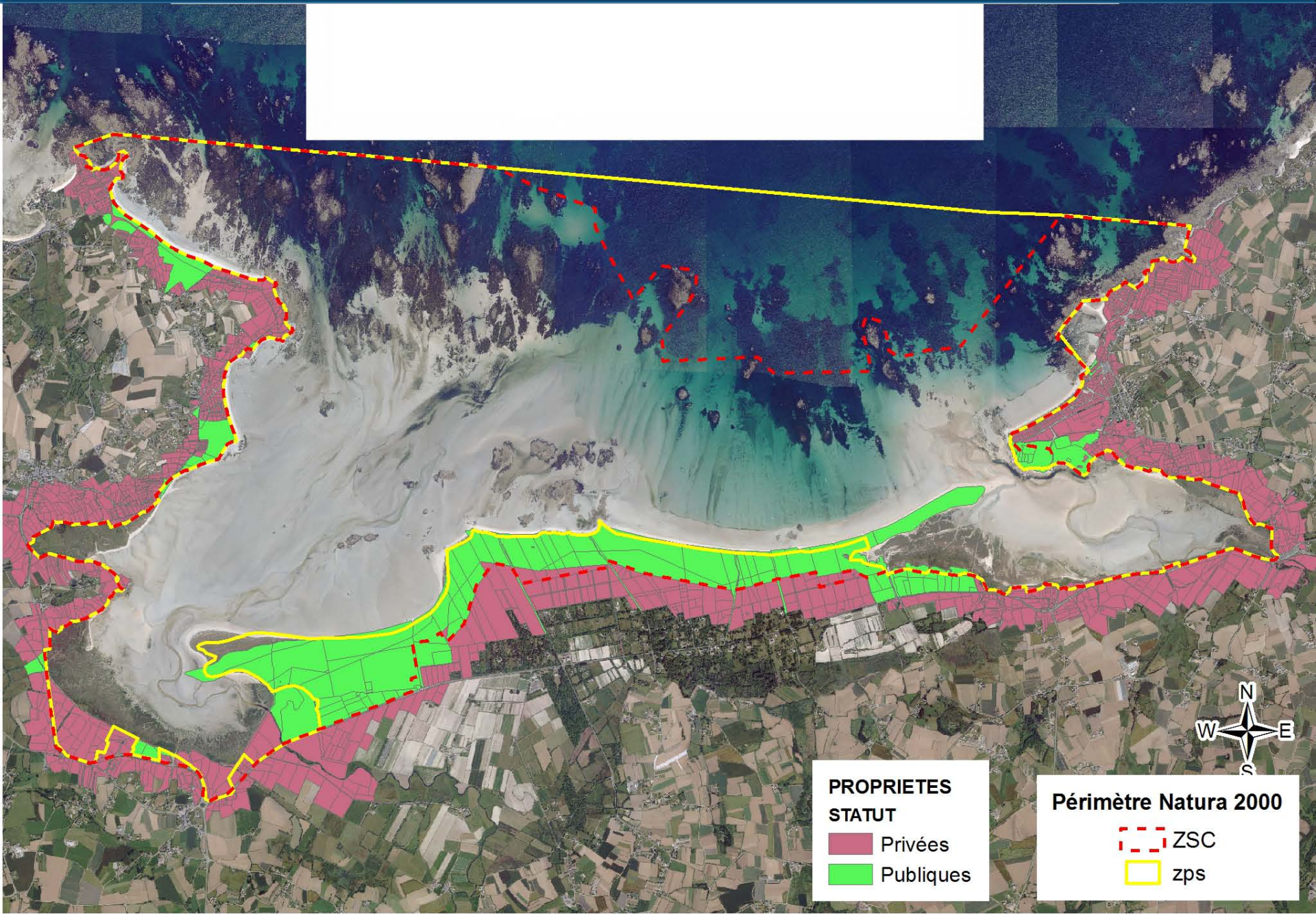


# COMMUNAUTES DE COMMUNES





# STATUT DES PROPRIETES



## PROPRIETES STATUT

- Privées
- Publiques

## Périmètre Natura 2000

- ZSC
- ZPS



# Présentation

- La démarche Natura 2000
- Historique du site
- Diagnostic écologique : synthèse des groupes de travail
- Les objectifs de gestion du site Natura 2000
- Calendrier prévisionnel

# Historique du site et calendrier d'élaboration du DOCOB

Désignation du site par arrêtés ministériels :

3 mars 2006 pour la Zone de Protection Spéciale (oiseaux) « Baie de Goulven »

4 mai 2007 pour la Zone Spéciale de Conservation (habitat)

26 septembre 2008 : premier comité de pilotage (COPIL 1) et constitution de 4 groupes de travail

20 mai 2009 : groupe de travail habitat, faune, flore

9 juin 2009 : groupe activités de loisirs

11 juin 2009 : groupe activités socio-économiques et urbanisme

18 juin 2009 : groupe information communication

2 juillet 2009 COPIL 2 : validation du diagnostic et des objectifs de gestion

Fin 2009 : réunion des groupes de travail pour élaborer les mesures de gestion

Fin 2009 début 2010 : COPIL 3 validation DOCOB



# Présentation

- La démarche Natura 2000
- Historique du site
- Diagnostic écologique : synthèse des groupes de travail
- Les objectifs de gestion du site Natura 2000
- Calendrier prévisionnel

# LES HABITATS



## Bilan

- 16 habitats différents avec de nombreuses espèces protégées
- Habitats globalement en bon état de conservation dans les secteurs peu fréquentés
- Habitats en mauvais état de conservation au niveau des accès (parkings, plages, piste...)
- Peu de connaissance des habitats marins
- Peu de données disponibles en dehors des dunes de Keremma



## Principaux facteurs de dégradations :

- Fréquentation du public, nombreux accès dans les zones sensibles
- Fermeture des milieux suite à l'abandon du pâturage et stabilisation des dunes (polder, enrochements...)



## Objectif s Natura 2000 pour les habitats

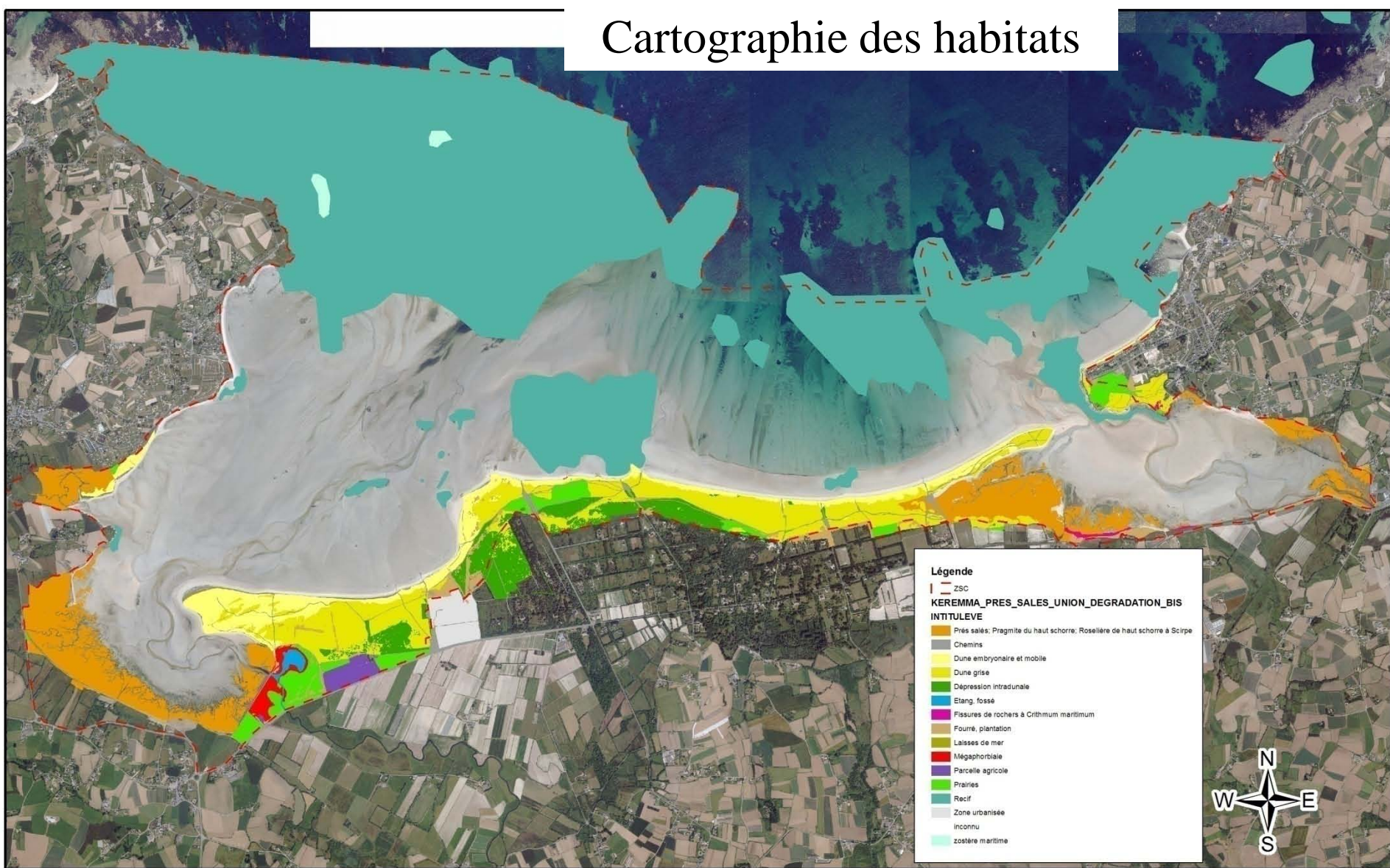
Assurer la gestion et préservation et des habitats d'intérêt européen

Compléter la cartographie





# Cartographie des habitats



Habitats ZSC "Anse de Goulven et dunes de Keremma"

0 245 490 980 1470  
Mètres

Communauté de communes de Baie du Kernic  
Maison des dunes et de la randonnée  
Avril 2009

Source: IGN et DIREN Bretagne

# OISEAUX DE LA BAIE DE GOULVEN

## **Bilan**

- Zone d'importance nationale pour l'hivernage des oiseaux d'eau
- Zone d'importance nationale et internationale pour les haltes migratoires du printemps et de l'automne
- Site actuellement non significatif pour les nicheurs à l'échelle nationale

## **Principaux facteurs de dégradations :**

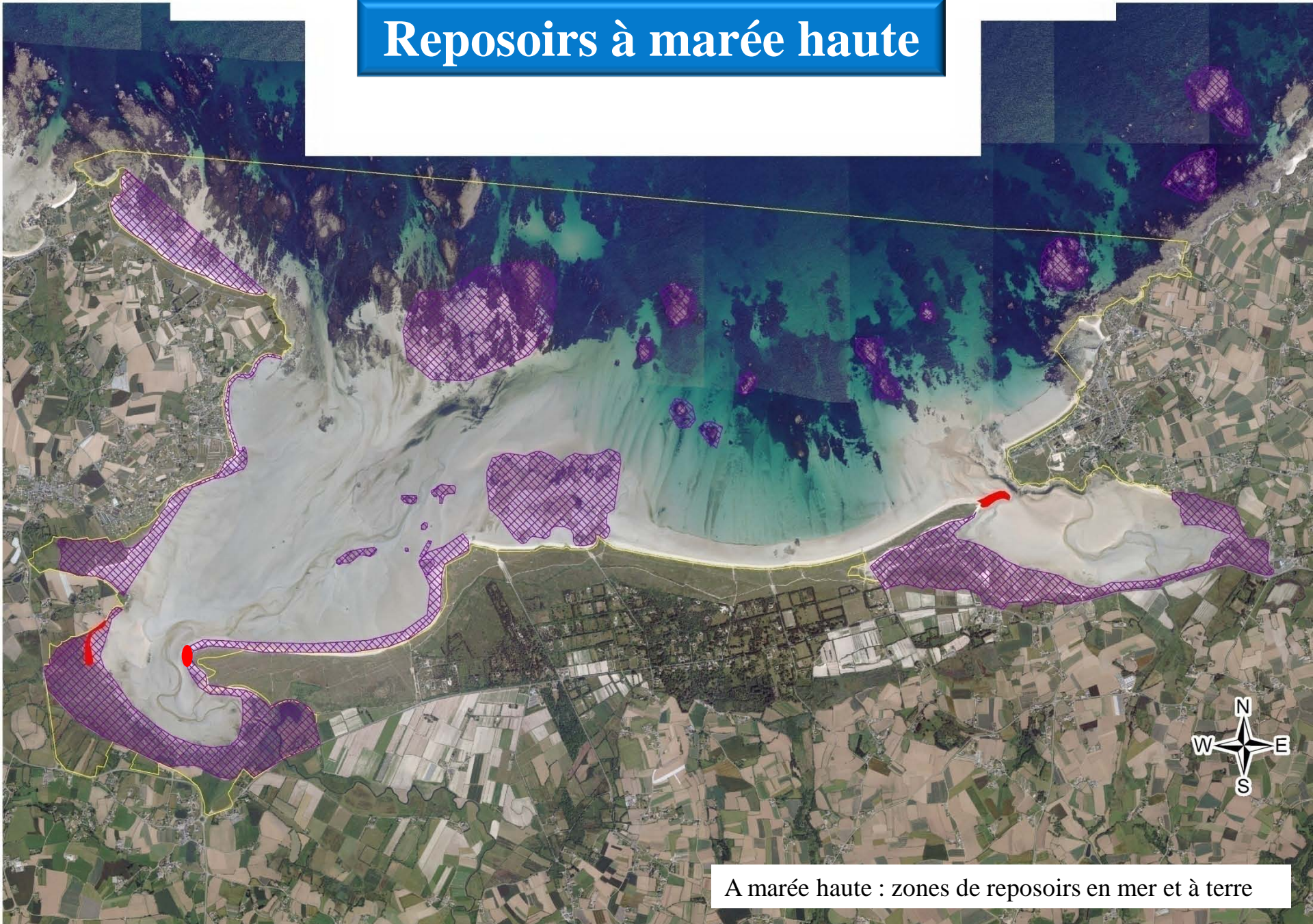
- Sur-fréquentation du public dans des secteurs très sensibles avec des chiens errants,
- Multiplicité et fort développement des activités nautiques libres et encadrées,
- Multiplicité des accès légaux et sauvages vers la Baie,

## **Objectifs Natura 2000 pour les oiseaux**

- Préservation des habitats fréquentés par les oiseaux en hivernage et en halte migratoire
- Préservation des sites de nidification



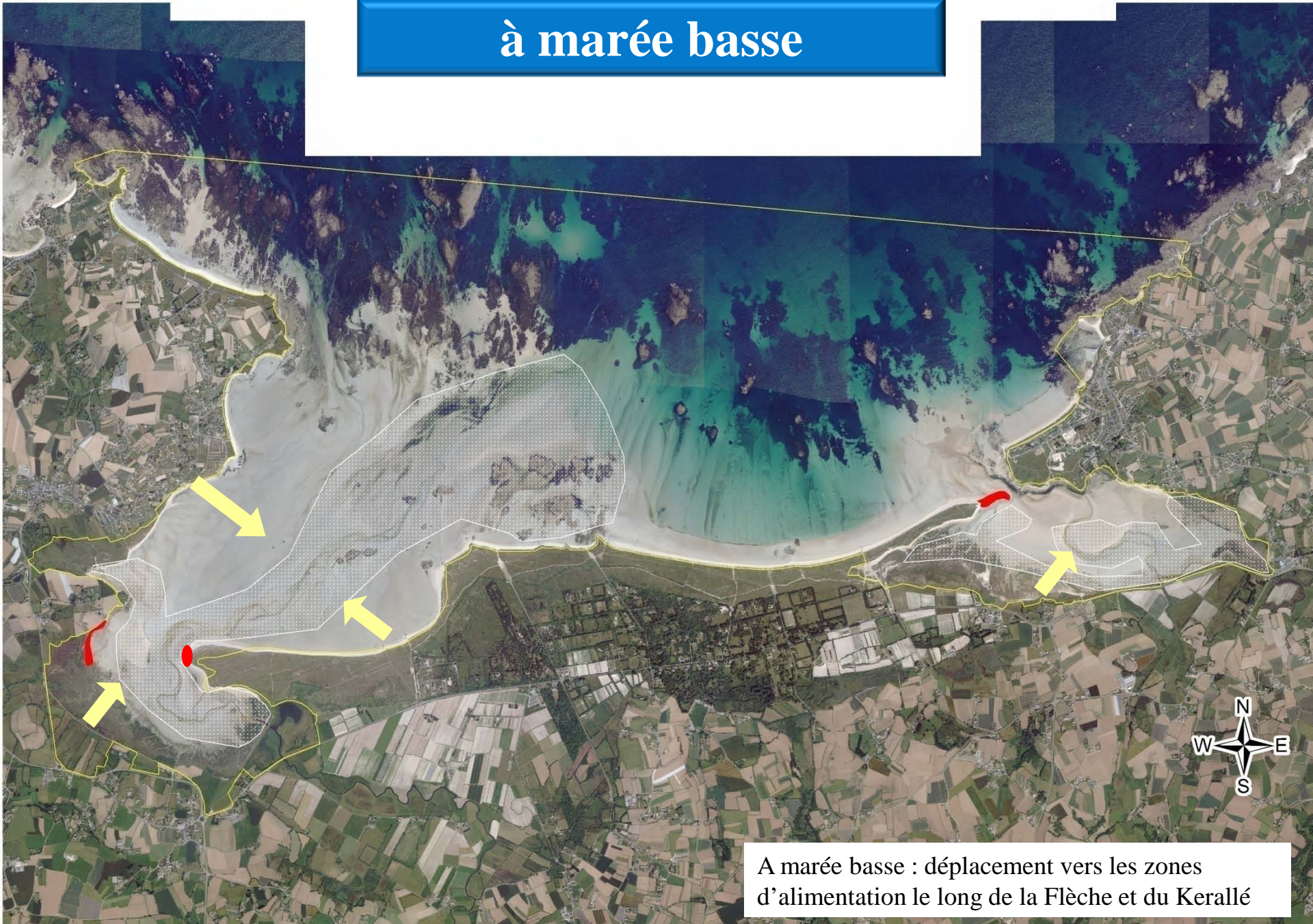
# Reposoirs à marée haute



A marée haute : zones de reposoirs en mer et à terre



à marée basse



A marée basse : déplacement vers les zones d'alimentation le long de la Flèche et du Kerallé

# Mammifères, insectes, poissons, amphibiens

## Insectes

Agrion de mercure (marais de la Flèche)

Ecaille chinée

Lucane cerf-volant



## Mammifères

Loutre d'Europe (site potentiel)

Grand Rhinolophe (hivernage Blockhaus)

Phoque gris, campagnol amphibie

## Reptiles, Amphibiens, poissons

Triton ponctué, crapaud calamite, lézard des  
murailles, saumon atlantique

## Bilan

Manque de données d'inventaires pour la mise en place d'une gestion

## Objectif Natura 2000

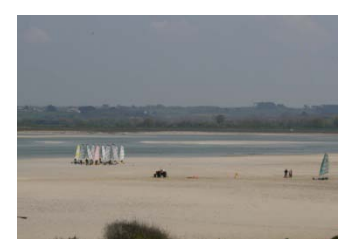
- Inventaire et suivi des espèces



# Les activités socio-économique

## Une multitude d'activités :

Nautisme (char, kite-surf, voile, kayak, planche à voile, mouillage), randonnée (balade avec des chiens, à pied, à VTT, à cheval), tourisme, pêche, chasse, agriculture (prairie, culture, goémon), golf, parapente, jet-ski, ornithologie, camping-car, naturisme, rencontre, sorties nature, ...





# Les activités sur l'ensemble de la baie

Des aménagements et des conséquences environnementales directes et indirectes :

- 17 000 demi-journées d'activités nautiques
- 7.5 ha de sentiers sauvages sur les dunes,
- 25 parkings,
- 58 accès plages pour l'ensemble de la Baie,
- 22 possibilités de mise à l'eau
- 5,4 ha de parking
- Sur-fréquentation, dérangement, chiens, feux, camping sauvage, carénage, extraction de sable, circulation motorisée ...



# Les activités de loisirs

## Bilan

- Nombreuses activités, en permanence dans l'année sur les dunes, et en tous lieux.
- La réglementation n'est pas ou peu respectée
- Distinguer les types de pratiques libres/encadrées
- Développement des activités économiques et touristiques liées au nautisme, jusqu'à quel niveau??

## Intensité et impacts possibles sur les habitats et les espèces

Activité	intensité		Impact possible
Sports nautiques	élevée		dérangement
Randonnée, équitation	élevée		dérangement, piétinement
Tourisme	élevée		dérangement, piétinement
Pêche	faible		dérangement
Chiens	élevée		dérangement
chasse	moyenne		dérangement
Ramassage du goémon	élevée		Perturbation habitats/espèces

## Objectif Natura 2000

Assurer la compatibilité des activités avec la conservation des habitats et des espèces

Informier, et sensibiliser les usagers

# Information, communication



Besoin de communiquer et  
d'informer et de faire  
respecter la réglementation



# Présentation

- La démarche Natura 2000
- Historique du site
- Diagnostic écologique
- Les objectifs de gestion du site Natura 2000
- Calendrier prévisionnel

## **Quel est le type de mesures vont être mises en œuvre?**

- Aucune mesure Natura 2000 n'a été définie, uniquement des objectifs de gestion et des pistes de réflexions
- Les mesures seront volontaires, proposées en groupe de travail et validées en comité de pilotage
- Elles pourront faire l'objet d'une aide financière (contrat Natura 2000)

# ENJEU BIODIVERSITE : HABITATS, ESPECES, OISEAUX

**Objectif : Maintenir, rétablir le bon état de conservation des habitats et des espèces d'intérêt communautaire.**

Pistes de réflexions

- Réouverture, Fauche, pâturage extensif des prairies et dépressions humides

**Objectif : Maintenir, rétablir le bon état de conservation des oiseaux , de leurs habitats et des sites de nidifications**

Pistes de réflexions

- Définir une ou plusieurs zones de quiétude
- Suivre et mettre en défend les sites de nidification

**Objectif : Inventorier et suivre l'évolution des habitats et espèces**

Pistes de réflexions

- Réaliser un inventaire Mammifère, amphibien, insecte,
- Suivre l'état de conservation des habitats et des oiseaux



# ENJEU ACTIVITES SOCIO-ECONOMIQUES

**Objectif : Assurer la compatibilité des activités de loisirs avec la conservation des habitats et des espèces**

Pistes de réflexions

- Redéfinir avec les usagers (activités de loisirs) les zones et périodes de pratique
- Redéfinir la circulation et les accès sur l'ensemble du site (baie + dunes) (circulation motorisée, piéton, vélo, cheval, accès, parkings...)
- Canaliser le public aux accès plages
- Connaître le prélèvement de chasse

**Objectif : Assurer la compatibilité du ramassage du goémon avec la conservation des habitats et des espèces**

Pistes de réflexions

- Mettre en place un suivi et une expérimentation sur la baie avec les goémoniers

**Objectif : Maintenir voire restaurer la dynamique hydro-sédimentaire de la Baie**

Pistes de réflexions

- Assurer la compatibilité des aménagements hydrauliques (enrochements, épis, drainage, fossés) avec la conservation des habitats et des espèces
- Assurer l'accessibilité aux plages avec la conservation du site
- Suivre l'évolution du trait de côte

# ENJEU : COMMUNICATION ET SENSIBILISATION DU PUBLIC

**Objectif : Communiquer et sensibiliser le public et les usagers**

Pistes de réflexions

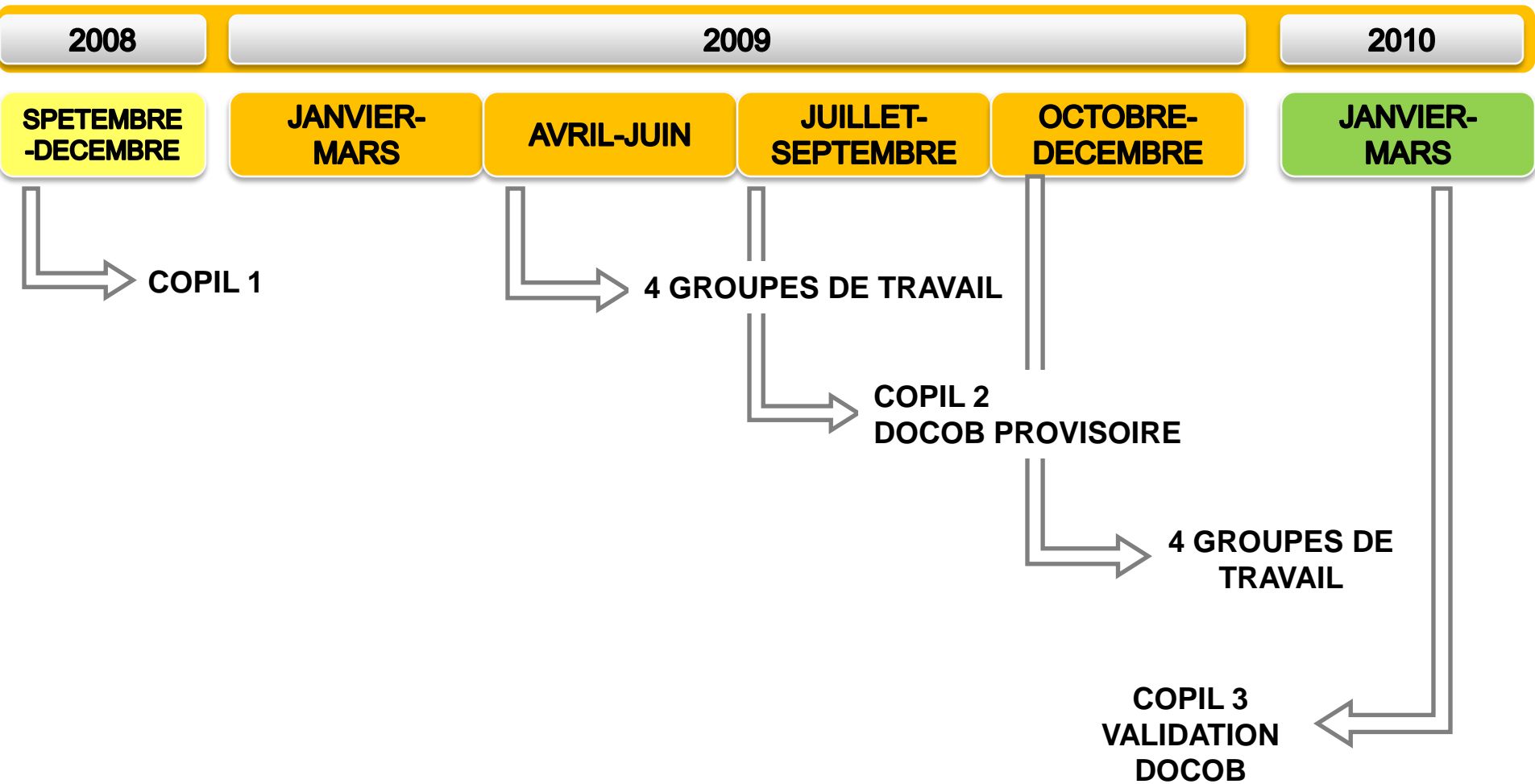
- Panneaux d'informations au niveau des parkings, animation grand public, bulletin communal et inter-communal, écovolontaire...
- Respecter la réglementation

---

# ENJEU : EVALUATION ET MISE EN ŒUVRE DU DOCOB

**Objectif : Assurer la coordination de Natura 2000 avec les autres politiques publiques**

# PROCHAINS RENDEZ-VOUS





Merci de votre attention

